

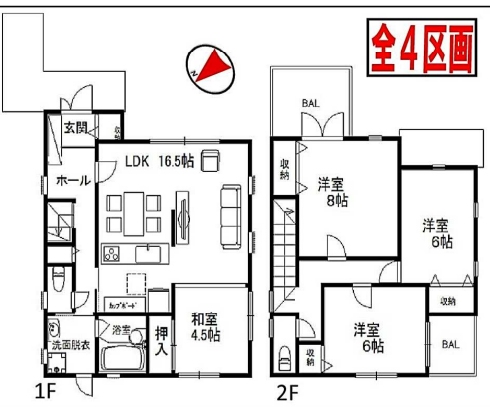
オープンハウス開催！！

10月25日(土) 10月26日(日) 13:00~17:00

塩屋町7丁目 新築一戸建 完全自由設計！！

価格 **3,880** 万円

◆敷地面積：158.71㎡(約48.00坪)
◆建物面積：104.09㎡(約31.48坪)



◆3,880万円借入の時◆金利0.775%(変動)
返済例 月々 **105,505** 円
◆35年返済 頭金・ボーナス時 0円

◆アクセス◆ JR塩屋駅 徒歩10分
◆校区◆ 塩屋小学校 塩屋中学校
★カースペース2台

☆人気のジェームス山で海と緑を感じる住宅地♪
★公園が隣接し学校も近くお子様も安心です♪
☆フリープランなのでお好きな間取りで建築できます♪
★カースペース2台有り

●神戸市垂水区塩屋町7丁目●JR「塩屋」駅徒歩約10分●木造2階建●建ぺい率50%●容積率100%●第一種低層住居専用地域●宅地●未完成●引渡/相談●売主

☆モデルハウス公開中☆
是非豪華仕様をご覧ください



※現在モデルハウスの販売はしていません。



カーナビ検索 神戸市垂水区塩屋町7丁目10周辺

同時即日案内会開催！！

ご連絡頂ければご案内致します。

青山台5丁目 新築一戸建！！

価格 **2,680** 万円

◆敷地面積：94.88㎡(約28.70坪)
◆建物面積：93.55㎡(約28.29坪)

◎LDK約19帖！
ゆったりしたリビング♪
◎収納スペースもたっぷり！
2階洋室にはロフト収納♪
◎嬉しい2面バルコニー♪
ハイグレードキッチン！

◆校区◆ 塩屋小学校 塩屋中学校

★カースペース2台

◆2,680万円借入の時◆金利0.775%(変動)
返済例 月々 **72,874** 円
◆35年返済 頭金・ボーナス時 0円

カーナビ検索 神戸市垂水区青山台5丁目1-26周辺



●神戸市垂水区青山台5丁目●JR「垂水」駅バス「青山台」駅徒歩約2分●木造2階建●建ぺい率60%●容積率200%●第一種中高層住居専用地域●宅地●完成●引渡/即日●売主

千鳥が丘3丁目 新築一戸建！！

価格 **2,180** 万円

◆敷地面積：76.73㎡(約23.21坪)
◆建物面積：91.39㎡(約27.64坪)

◎緑豊かな癒しの好環境！
眺めの良い2階リビング！
◎トーホーまで徒歩約3分！！
充実設備のお家です！
◎開放感のある天井
リビングにロフトあります！

◆校区◆ 千鳥が丘小学校 福田中学校

★カースペース2台

◆2,180万円借入の時◆金利0.775%(変動)
返済例 月々 **59,278** 円
◆35年返済 頭金・ボーナス時 0円

カーナビ検索 神戸市垂水区千鳥が丘3丁目23-15周辺



●神戸市垂水区千鳥が丘3丁目●JR「垂水」駅バス「団地北」駅徒歩約3分●木造2階建●建ぺい率60%●容積率200%●第一種低層住居専用地域●宅地●完成●引渡/即日●売主



株式会社 ACT

655-0013 神戸市垂水区福田2丁目4-4

兵庫県知事(4)第10377号 http://www.actkobe.jp

お問い合わせは...

078-708-4555

アクトのIt's nice アクトのおすすめ物件!!

いつもいいもの・いい住まい

中古一戸建 **新価格**

乙木

垂水バス8分

980万円

カーポート2台

★魅力の角地★

福田小学校
垂水東中学校

◆神戸市垂水区乙木2丁目◆JR垂水駅バス8分バス徒歩3分◆土地面積/79.17㎡
◆建物面積/58.13㎡◆木造2階建◆昭和46年7月建築◆空家◆仲介

美山台ライフガーデン

1,050万円

専有面積/57.65㎡
バルコニー面積/12.72㎡

滝の茶屋駅徒歩13分

◆H23年リフォーム済!
◆分譲車庫権利付!
◆角部屋!

◆神戸市垂水区美山台1丁目◆滝の茶屋駅徒歩13分◆管理費8940円
◆修繕積立金10380円◆RC造8階建3階部分◆昭和61年1月築◆居住中◆仲介

新築一戸建 ◆全7区画分譲中!

桃山台

垂水バス20分

2,280万円

カーポート2台

敷地面積広々約50坪!

下畑小学校
桃山台中学校

◆神戸市垂水区桃山台2丁目◆JR垂水駅バス20分バス徒歩6分◆土地面積/166.80㎡
◆建物面積/105.98㎡◆木造2階建◆完成済◆仲介

藤和ライプタウン垂水山手

1,680万円

専有面積/73.38㎡
バルコニー面積/8.86㎡

垂水駅徒歩13分

◆平成10年3月築!
◆明石海峡大橋が望めます!
◆2WAYアクセス可能!

◆神戸市垂水区山手4丁目◆JR垂水駅徒歩13分◆管理費7700円◆修繕積立金8900円
◆RC造8階建7階部分◆平成10年3月築◆居住中◆仲介

新築一戸建

泉が丘

垂水駅徒歩14分

2,580万円

カーポート2台

★南向きのバルコニー★
★大容量のクローゼット★

東水小中学校
垂水東中学校

◆神戸市垂水区泉が丘5丁目◆JR垂水駅徒歩14分◆土地面積/100.01㎡
◆建物面積/102.06㎡◆木造2階建◆建築中◆売主

サンメゾンジェームス山

2,480万円

専有面積/87.4㎡
バルコニー面積/11.85㎡

垂水バス10分

◆平成12年2月築!
◆明石海峡大橋が望めます!
◆希少な4LDK!

◆神戸市垂水区青山台5丁目◆JR垂水駅バス10分バス徒歩1分◆管理費8230円
◆修繕積立金8370円◆RC造10階建6階部分◆平成12年2月築◆空家◆仲介

売却物件大募集!!

垂水区内のご相談は地域密着の
(株)アクトにお任せください。

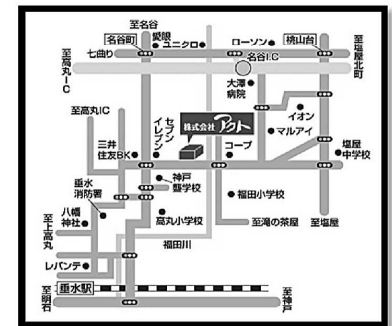


★相続を受けた不動産を売却希望しているお客様
★住宅ローンが残っているお客様
★他社様で売却を依頼したが成約されていないお客様
★住み替えを検討中のお客様
★現在のお家の価値を知りたいお客様
その他理由は問いません。

相談無料・無料査定・秘密厳守

お急ぎの方は、当社で**買い取り**致します

当社は垂水区内に2店舗を構え地域密着で、営業しております。垂水区内にお住まいの皆様不動産の事なら当社[株アクト]迄お気軽にお問合わせください。



ご相談のお電話お待ちしております。

宅配レディ募集中!!

★不動産広告を配布していただくお仕事です
★ご自宅の近くの戸建・マンションへの配布です
★経験・年齢不問です
★主婦の方・定年退職後の方が活躍中です

社団法人全日本不動産協会兵庫県本部会員 免許番号兵庫県(4)第10337号
社団法人不動産協会兵庫県本部会員近畿圏不動産流通機構会員

お問い合わせは...



株式会社 **アクト** (078)708-4555

〒655-0013神戸市垂水区福田2丁目4-4

HP...<http://www.actkobe.jp>