

OPEN HOUSE!!
**オープンハウス
 開催!!**

乙木2丁目新築一戸建

7/1(土)・2(日)PM1時～5時

価格 **2,580** (税込) 万円

◆敷地面積：83.69㎡(約25.31坪)
 ◆建物面積：99.62㎡(約30.13坪)
 ※車庫一部面積(4.05㎡)含む

**新規
 物件**

**リビング階段の4LDKの間取り!!
 LDK広々19帖超でゆとりの空間!!**

◎あって嬉しい豊富な収納力◎

- キッチンパントリー
- 小屋裏収納
- シューズクローゼット



☆全室照明器具付☆



★暮らしやすい住環境が整っています★

- コープ福田店 ……徒歩約4分
- スギ薬局東垂水店 ……徒歩約3分
- 福田小学校 ……徒歩約2分
- 垂水東中学校 ……徒歩約6分



◆耐震・断熱性能に優れた住宅◆

- ◎制震構造「X-WALL」採用で高い耐震性&優れた復元力性能・制震性能を備えています◎
- ◎吹き付け断熱材(アクアフォーム)使用で高い気密性を保ちます◎

カーナビ検索：神戸市垂水区乙木2丁目12-11周辺



現地

●神戸市垂水区乙木2丁目●JR「垂水」駅バス「福田小学校前」停徒歩約3分●木造2階建●建ぺい率60%●容積率150%●第一種中高層住居専用地域●宅地●完成●引渡/即日●売主

株式会社 **アクト**

(078)706-4444

垂水西支店 〒655-0039 神戸市垂水区霞ヶ丘1丁目2番2号
 (公社)不動産保証協会兵庫県本部会員 兵庫県知事(5)第10337号

垂水アーバンコンフォートリアヒルズ

価格 **2,290** 万円

■専有面積：77.08㎡
■バルコニー面積：12.73㎡

価格変更

8階部分の南向きにつき
明石海峡大橋・海・淡路島一望



平成20年建築

ペット飼育可

★LDK床暖房や浴室暖房乾燥機など完備!

★火の元安心オール電化マンション♪

★お買い物に便利なトホーストアは徒歩2分♪

★敷地内駐車場ご使用頂けます!



●垂水区上高丸3丁目●JR「垂水駅」バス乗車7分●RC造15階建/8階部分●平成20年11月建築●管理費/11,950円●修繕積立金/10,790円●現況/居住中●引渡/相談

☆新多間第2住宅☆ 112号棟

価格 **480** 万円 ◆専有面積：48.98㎡
◆バルコニー面積：8.26㎡



人気の3階部分!南向きの明るいお部屋♪
キレイにリフォームしておりますので、是非ご覧下さい!

- ・キッチン交換・洗面台交換・トイレ交換・浴槽交換
- ・クロス全居室張替え・床フロアタイル張替え
- ・クッションフロア張替え・玄関タイル張替え
- ・建具交換・天井塗装・電気スイッチ、コンセント交換
- ・洗濯機置き場 室内に新設・2LDKに間取変更
- ・ハウスクリーニング等

●本多間5丁目●JR「舞子駅」バス乗車12分●RC造5階建/3階部分●昭和49年7月建築●管理費等/12,500円●現況/空家●引渡/即

☆パークハウス舞子☆

新規物件

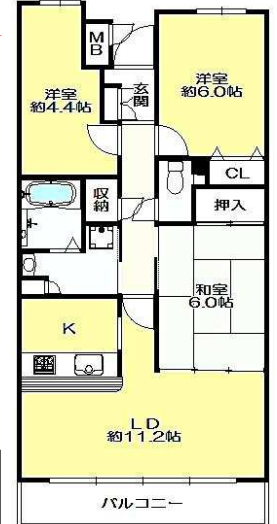
価格 **1,030** 万円 ◆専有面積：67.90㎡
◆バルコニー面積：7.20㎡



◎全面改装完了!お電話一本、即ご案内できます!

- ・システムキッチン交換・洗面化粧台交換・トイレ交換・ユニットバス交換
- ・キッチン前カウンター交換・お風呂給湯器交換・TV付きモニターホン交換
- ・洗濯パン交換・玄関収納新設・4.4帖居室に大型収納棚新設
- ・フローリング張替え・クッションフロア張替え・畳表替え・フスマ張替え
- ・全居室クロス張替え(天井も含む)・電気スイッチ、コンセント交換
- ・火災警報器新設・カーテンレール交換・サッシ枠など塗装・ハウスクリーニング

●西脇2丁目●JR「舞子駅」バス乗車15分●RC造9階建/3階部分●平成6年2月建築●管理費/25,093円●現況/空家●引渡/即



いつもいいもの ■ いい住まい



〒655-0039 神戸市垂水区霞ヶ丘1丁目2番2号
公益社団法人不動産協会兵庫県本部会員 兵庫県知事(5)第10337号

■営業時間 9:00~20:00 ■定休日 毎週水曜日

★情報満載アクトのホームページ★

アクト 検索

(078) 706-4444

垂水西支店

