

◎ 大幅価格変更!! まずはご覧下さい! 価値あります!

本多間2丁目 新築戸建

価格 **2,380** 万円 ■敷地面積: 88.28㎡(26.70坪) ■建物面積: 81.60㎡(24.67坪)

◆2380万円借入◆金利0.625%(変動)
返済月々 **63,105** 円
返済例
◆35年返済・頭金・ボーナス0円

新価格

※諸費用ローン相談します! お気軽にご連絡ください♪

バス停「本多間7丁目」まで
徒歩2分でアクセス便利です♪



かねしろ
担当/金城

■学区区■
本多間小学校
本多間中学校

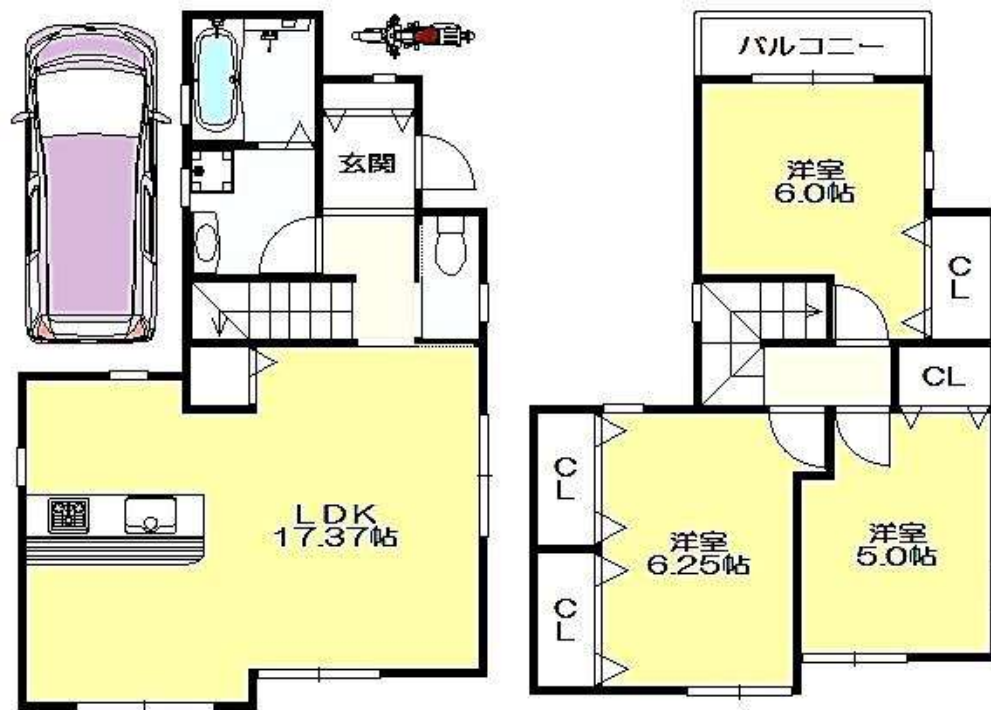
☆LDKは広々17帖超あり、ご家族全員でくつろげます♪

☆6.25帖の主寝室には嬉しい壁一面のクローゼットを設置!

☆建物10年保証付き! お住まい後の安心もご提供します♪

前面道路ゆったり約6m!

小学校・中学校・買い物近い立地!



●垂水区本多間2丁目●JR「舞子駅」バス乗車15分●木造2階建●用途地域/第一種中低層住居専用地域●建ぺい率/50%●容積率/100%●現況/完成●引渡/即日

株式会社アクト 垂水西支店

神戸市垂水区霞ヶ丘1丁目2番2号 ■営業時間: 9時~20時 ■定休日: 毎週水曜日

☆売買☆買取り☆賃貸募集・管理☆リフォーム☆建築☆

TEL: (078) 706-4444 FAX: (078) 706-4477