

ワコーレ垂水ガーデンテラス

価格 **2,580** 万円

■専有面積：62.35㎡
■バルコニー面積：9.24㎡



◎明るい東南向き!!

◎海への眺望あり!!

**新規
物件**

◎平成25年建築!

◎ペット飼育可!

JR「垂水」駅 徒歩 **6**分!!

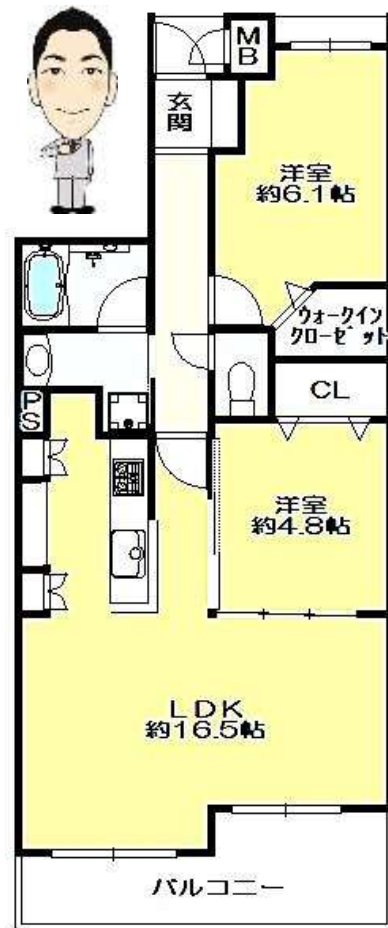
★キッチン裏の収納スペースや
主寝室のウォークインクローゼットなど収納豊富!

★食器洗浄機・浴室暖房乾燥機・LDK床暖房付き♪
エントランスは安心のオートロック付き!

★垂水小学校まで徒歩5分!安心の通学路♪

★生活に必要な施設が全て徒歩圏内!

空家ですので、是非ご内覧下さい。
担当は金城(かねしろ)です。



●垂水区旭が丘1丁目●JR「垂水駅」徒歩6分●RC造7階建/3階部分●平成25年10月建築●管理費/5,610円●修繕積立金/9,350円●その他/787円●現況/空家●引渡/相談

速報 御霊町 新築一戸建

価格 **3,580** (税込) 万円

■敷地面積：81.43㎡(24.63坪)
■建物面積：101.44㎡(30.68坪)

JR「垂水」駅 徒歩 **7**分!!

垂水区屈指の希少地「御霊町」

駅まで平坦でご家族全員が満足の立地!

◎食器洗浄機付きシステムキッチンがパナソニック製仕様♪

◎しっかり4LDKとれており、ご家族各1部屋づつあります!

◎人気のリビング階段を採用!必ずリビングを通る導線♪

◎駐車スペースは2台!普通車+軽自動車です♪



新築



プロが選んだ家具を設置!
そのままプレゼントします♪



…お子さまの学区
高丸小学校・垂水中学校…



●垂水区御霊町●JR「垂水駅」徒歩7分●木造3階建●用途地域/第一種中高層住居専用地域●建ぺい率/60%●容積率/200%●現況/完成●引渡/即●建築確認番号/J16-20274号

株式会社アクト 垂水西支店

神戸市垂水区霞ヶ丘1丁目2番2号 ■営業時間：9時～20時 ■定休日：毎週水曜日

☆売買☆買取り☆賃貸募集・管理☆リフォーム☆建築☆

TEL：(078)706-4444 FAX：(078)706-4477