

オープンハウス開催

9/13(土)14(日)
PM: 2:00~5:00

本多間6丁目新築一戸建

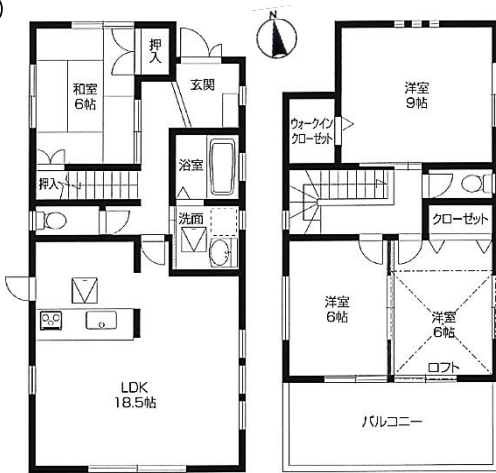
明るさ 風通し 開放感
全てが叶う邸宅!!

価格 **3,480** (税込) 万円

■敷地面積: 182.00㎡(55.05坪)
■建物面積: 107.65㎡(32.55坪)

★早くも残1邸!

◎建物完成! 敷地面積約55坪!



- 目の前の公園はお子様と遊ぶ場所に最適♪
- 南面には用途多彩な広～いテラス!
- 多間南小学校まで徒歩2分でママ、パパも安心の通学♪

ナビ検索: 神戸市垂水区本多間6-17-12周辺



●神戸市垂水区本多間6丁目●JR「舞子駅」バス10分●木造2階建●建ぺい率/60%●容積率/150%●用途地域/第一種低層住居専用地域●現況/完成済●引渡/即日(残金決済後)

瑞穂通 新築一戸建

JR「垂水駅」徒歩11分

価格 **5,680** (税込) 万円

■敷地面積: 144.82㎡(43.80坪)
■建物面積: 134.86㎡(40.79坪)

南向き! 全面道路6m!



★パナソニック製1821の浴室! 広々ゆ～っくり入れます♪

★24帖のリビングにはビルトインエアコン ガス温水式床暖房などの充実設備!

★お洒落で利便性のあるアイランドキッチンで楽しくお料理♪リビングを見渡す開放感♪

ナビ検索: 神戸市垂水区瑞穂通2-1周辺



●神戸市垂水区瑞穂通●JR「垂水駅」徒歩11分●木造2階建●建ぺい率/60%●容積率/200%●用途地域/第一種中高層住居専用地域●現況/完成済●引渡/即日(残金決済後)

いつもいいもの ■ いい住まい



株式会社



(078) 706-4444

OPEN HOUSE!!
オープンハウス開催!!

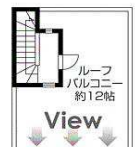
歌敷山3丁目新築一戸建

☆9/13(土)・14(日)
☆14時~17時☆

価格 **3,280** (税込) 万円
◆土地面積: 74.08㎡(約22.40坪)
◆建物面積: 90.21㎡(約27.28坪)

屋上ルーフトバルコニーから
淡路島・明石海峡大橋望む!!

- 霞ヶ丘小学校 徒歩 7分
- 歌敷山中学校 徒歩 1分



- ★土地・建物10年保険付♪
- ★ミスト食洗機付システムキッチン
- ★TOCLASユニットバス
- 浴室乾燥機・サウンドシャワー付♪



- ▼山電「霞ヶ丘駅」徒歩9分
- ▼JR「舞子駅」徒歩13分

●垂水区歌敷山3丁目●JR「舞子駅」徒歩13分●木造2階建●建ぺい率/60%●容積率/150%●第一種低層住居専用地域●私道負担/有●平成26年8月完成●引渡/即日●仲介

舞子台1丁目新築一戸建

価格 **3,280** (税込) 万円

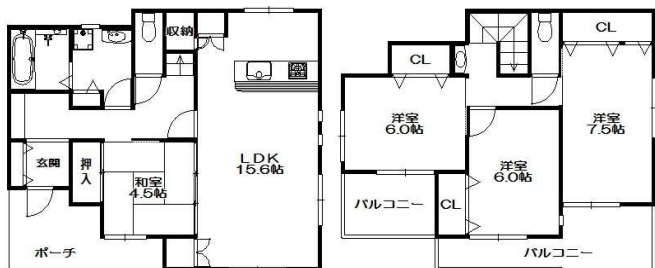
『舞子駅』徒歩5分

- ◆敷地面積: 184.04㎡(約55.67坪)
- ◆建物面積: 100.84㎡(約30.50坪)

広々としたお庭(約40㎡)で
家庭菜園は如何ですか♪

- ◎南向きの為
陽当たり良好!!

プラン変更・2世帯住宅
等のご相談承ります。
お気軽にお問合せ下さい。



建築確認番号: 第HK14-40040号

- 垂水区舞子台1丁目●JR「舞子駅」徒歩5分●木造2階建●建ぺい率60%
- 容積率160%●第一種中高層住居専用地域●私道負担/有●引渡/相談●仲介

神戸五色山海望館

価格 **2,280** 万円

- 住居専有面積: 90.38㎡
- バルコニー面積: 13.96㎡



◎平成26年5月
全面リフォーム済!!



『垂水駅』徒歩8分

- ◎三方角部屋で
南向き!!

◎空家の為
即、内覧できます!!



- 垂水区五色山3丁目●RC造9階建/4階部分
- 平成2年11月建築●月額管理費11,700円●月額修繕積立金17,100円●引渡/即日●仲介

アルファシティ神戸五色山式番館

価格 **2,780** 万円

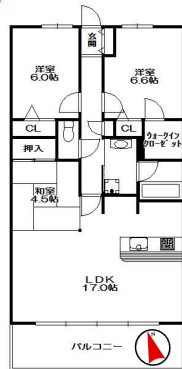
- 住居専有面積: 76.48㎡
- バルコニー面積: 11.88㎡



- ◎平成24年建築!!
- ◎南向きの陽当たりと
風通しは魅力!!

◎ウォークインCLや各部屋収納
で部屋スッキリ整理整頓♪

◎学区区はご希望の多い
霞ヶ丘小・歌敷山中 校区!



- 垂水区五色山6丁目●RC造7階建/4階部分●平成24年2月建築●月額管理費4,700円●月額修繕積立金3,300円●その他月額6,040円●現状/居住中●引渡/相談

瑞穂通 売土地

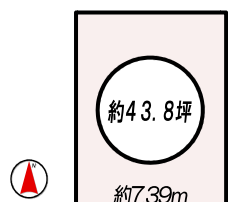
価格 **3,080** 万円

『垂水駅』徒歩11分

- 敷地面積: 144.81㎡(43.80坪)

◎建築条件無し
(お好みの工務店で建築可)

- ◎南向き!!
- ◎現況更地



- 垂水区瑞穂通●建ぺい率60%●容積率200%●第一種中高層住居専用地域●私道負担/無●引渡/即日

ネバーランド垂水霞ヶ丘

価格 **2,880** 万円

◎平成14年建築!!

- 住居専有面積: 94.16㎡
- バルコニー面積: 6.00㎡

☆4LDK!
広々94㎡!

◎空家の為
即、内覧できます!!



◎三方角部屋で
明るいお部屋!!

- 垂水区霞ヶ丘6丁目●山陽「霞ヶ丘駅」徒歩9分●JR「垂水駅」徒歩17分●RC造4階建/3階部分●月額管理費8,120円●月額修繕積立金4,510円●引渡/相談



株式会社



垂水西支店



(078)706-4444