

オープンハウス開催!!
8/9(土)10(日) 14時~18時

本多間6丁目新築一戸建

価格

3,480 (税込)
万円

◎完成間近!
◎充実設備!

明るさ・開放感が自慢!!

- 目の前の公園はお子様と遊ぶ場所に最適♪♪
- 多間南小学校まで徒歩2分でママも安心♪
- 南面には用途多彩な大きなテラス!!

限定2区画販売開始!!

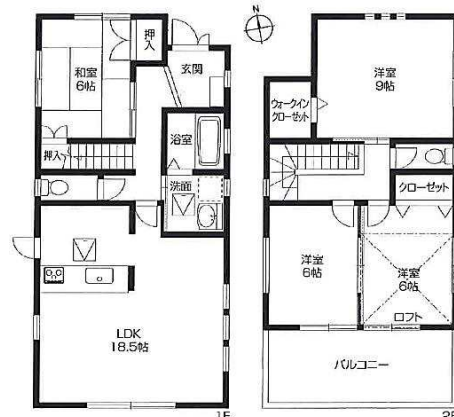


A号地



◆敷地面積: 170.88㎡(51.69坪)
◆建物面積: 107.23㎡(32.43坪)

B号地



◆敷地面積: 182.00㎡(55.05坪)
◆建物面積: 107.65㎡(32.55坪)



尤检索: 神戸市垂水区本多間6-17-12周辺



★敷地面積50坪超★

●神戸市垂水区本多間6丁目●JR「舞子駅」バス10分●木造2階建●建ぺい率/60%●容積率/150%●用途地域/第一種低層住居専用地域●現況/建築中●引渡/相談

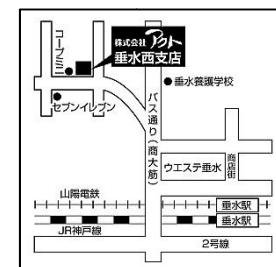
いつもいいもの ■ いい住まい
株式会社 **アクト**
〒655-0039 神戸市垂水区霞ヶ丘1丁目2番2号
公益社団法人不動産協会兵庫県本部会員 兵庫県知事(4)第10337号
■営業時間 9:00~19:30 ■定休日 毎週水曜日

★情報満載アクトのホームページ★

アクト 検索

(078) 706-4444

垂水西支店



速報

歌敷山1丁目

新築一戸建

価格 **2,880** (税込) 万円

■敷地面積: 61.86㎡(約18.71坪)
■建物面積: 94.32㎡(約28.53坪)

★限定1区画販売開始★

JR線
舞子駅

徒歩 **10** 分!!

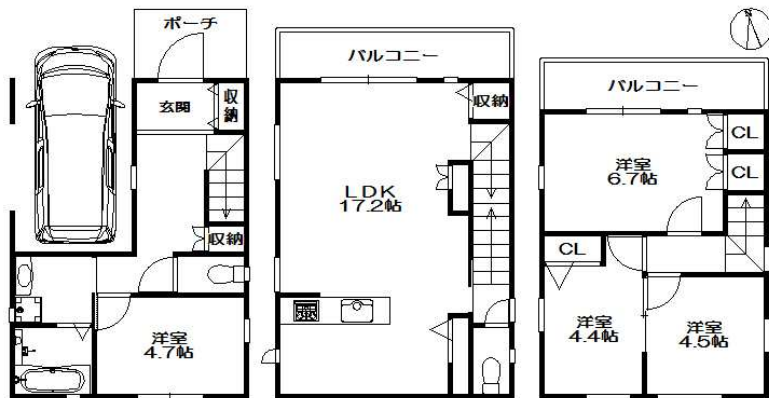
■小学校・中学校ともに
徒歩5分と安心の通学時間♪

山陽線
霞ヶ丘駅

徒歩 **8** 分!!

■閑静な住宅地!
住環境で人気のこの地域♪

学校区 霞ヶ丘小・歌敷山中



**新
規
物
件
初
告**

●垂水区歌敷山1丁目●JR「舞子駅」徒歩10分●木造3階建●建ぺい率/60%●容積率/200%
●用途地域/第一種中高層住居専用地域●現状/建築中●引渡/相談

舞子台6丁目土地

価格 **1,980** 万円

南向き

■敷地面積: 93.97㎡(約28.42坪)

建築条件無し!!

お好きなハウスメーカー
間取りをお選び下さい♪

●解体後、更地渡しです!

●2階相当の高さより
明石海峡大橋への眺望!

JR舞子駅より徒歩6分

お子様の学校区はご希望が多い
東舞子小・歌敷山中 校区です。

●垂水区舞子台6丁目●用途地域/第一種中高層住居専用地域●建ぺい率/60%●容積率/200%●私道負担/無●現状/更地●引渡/相談



五色山7丁目土地

価格 **2,980** 万円

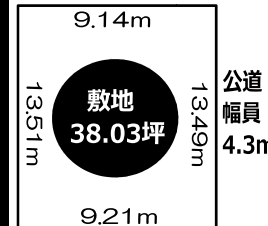
学校区
霞ヶ丘小学校
歌敷山中学校

■敷地面積: 125.72㎡(約38.03坪)

建築条件無し

角地

公道 幅員4m



◎JR 舞子駅 徒歩7分
◎山陽 霞ヶ丘駅 徒歩4分

敷地38坪!!
需要の多い広さ!!
▼陽当り・風通し良好♪
▼静かな住宅街で叶える
穏やかな夢のマイホーム♪

●垂水五色山7丁目●用途地域/第一種低層住居専用地域●建ぺい率/60%●容積率/150%●私道負担/無●現状/更地●引渡/相談

売却物件大募集中!!

皆様のおかげ様で、当社で売却依頼を受けた物件が多数のご成約により物件数が不足しております。

少しでもご売却をお考えの方はアクト垂水西支店にご連絡下さい。垂水区2店舗で活動する地元密着不動産会社の販売力をお試し下さい!

垂水区で18年の実力・実績・信頼
スピード・粘り強さに自信あり!



いつもいいもの ■ いい住まい

株式会社 アクト



(078) 706-4444

〒655-0039 神戸市垂水区霞ヶ丘1丁目2番2号
公益社団法人不動産協会兵庫県本部会員 兵庫県知事(4)第10337号

垂水西支店

