

OPEN HOUSE!!
オープンハウス
開催!!

☆ 8/30 (土)・31 (日) 14時~17時 ☆

歌敷山3丁目新築一戸建て



価格 **3,280** (税込) 万円

◆土地面積: 74.08㎡(約22.40坪)
◆建物面積: 90.21㎡(約27.28坪)

屋上ルーフバルコニーから
淡路島・明石海峡大橋望む!!

☆完成致しました!!



- ★土地・建物10年保険付♪
- ★ミスト食洗機付システムキッチン
- ★TOCLASユニットバス
- 浴室乾燥機・サウンドシャワー付♪

ナビ検索: 神戸市垂水区歌敷山3丁目3-11



- ▼山電「霞ヶ丘駅」徒歩9分
- ▼JR「舞子駅」徒歩13分



- 霞ヶ丘小学校 徒歩 7分
- 歌敷山中学校徒歩 1分

- 神戸市垂水区歌敷山3丁目●JR「舞子駅」徒歩13分●木造2階建●建ぺい率/60%●容積率/150%
- 第一種低層住居専用地域●私道負担/有●平成26年8月完成●引渡/即日(残金清算後)●仲介

いつもいいもの ■ いい住まい

★情報満載アクトのホームページ★ アクト

検索

株式会社 アクト

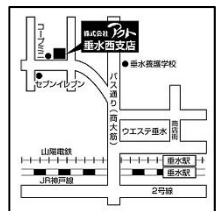


(078) 706-4444

〒655-0039 神戸市垂水区霞ヶ丘1丁目2番2号

公益社団法人不動産協会兵庫県本部会員 兵庫県知事(4)第10337号

垂水西支店



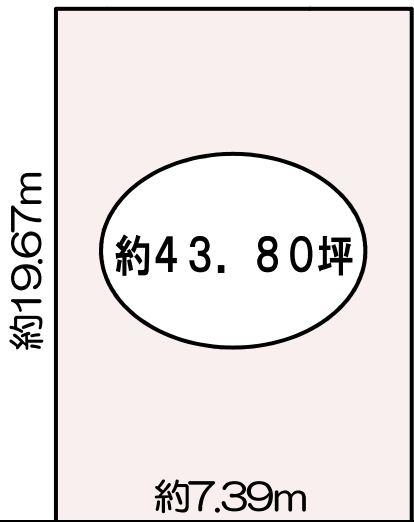
速報 瑞穂通 土地

価格 **3,080** (税込) 万円

敷地面積：144.81㎡(43.80坪)

JR「垂水駅」より徒歩**11**分！坂のない平坦な道のり！

約7.39m



約19.67m



約7.39m

公道 幅員約6m

★建築条件なし★

お好きなハウスメーカー
間取りをお選び下さい！

◎南向き！

目の前はお子様も喜ぶ
開放感溢れる広～い公園！！

前面道路はスッキリ6m！



- 垂水区瑞穂通●JR「垂水駅」徒歩11分●建ぺい率/60%●容積率/200%●用途地域/第一種中高層住居専用地域●私道負担/無し●現状/更地●引渡し/相談

オープンハウス！

8月30(土)・31(日)
14:00～17:00

価格 **2,880** 万円

■専有面積：94.16㎡ ペット
■バルコニー面積：6.0㎡ 飼育可！

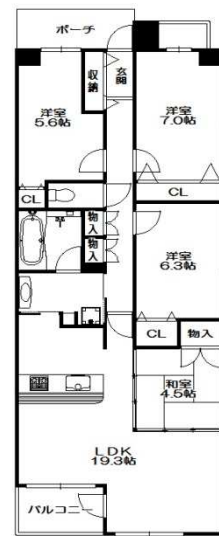
309 坪 でお呼び
下さい。

平成14年建築!! **4LDK!**
広々**90**㎡超え！



★三方角部屋につき陽当り
風通しのあるお部屋♪

★床暖房や浴室暖房乾燥機
などの充実した設備!!



- 垂水区霞ヶ丘6丁目●山陽「霞ヶ丘駅」徒歩9分●JR「垂水駅」徒歩17分●RC造4階建/3階部分
- 平成14年10月建築●月額管理費/8,120円●月額修繕積立金/4,510円●現状/空家●引渡し/相談

ネバーランド 垂水霞ヶ丘

ナビ検索：神戸市垂水区霞ヶ丘6丁目4-36



OPEN HOUSE!

価格 **2,080** 万円

■敷地面積：102.74㎡(31.08坪)
■建物面積：98.19㎡(29.70坪)

【間取図】



- 垂水区清水が丘3丁目●JR「舞子駅」バス10分●平成14年6月建築
- 用途地域/第一種中高層住居地域●建ぺい率/60%●容積率/200
- 私道負担/有●現状/空家●引渡し/即日

8月30(土) 14:00～17:00

清水が丘3丁目中古戸建

平成14年建築 ★オール電化住宅!
★2階洋室にはロフト♪

ナビ検索：神戸市垂水区清水ヶ丘3丁目13-32



いつもいいもの ■ いい住まい

株式会社 **アト**



(078) 706-4444

〒655-0039 神戸市垂水区霞ヶ丘1丁目2番2号
公益社団法人不動産協会兵庫県本部会員 兵庫県知事(4)第10337号

垂水西支店

