

**オープンハウス開催!!**  
 8/2(土)3(日) 9:30~13:00

# 本多間6丁目新築一戸建

価格

**3,480** (税込) 万円

◎ 完成間近!  
 ◎ 充実設備!

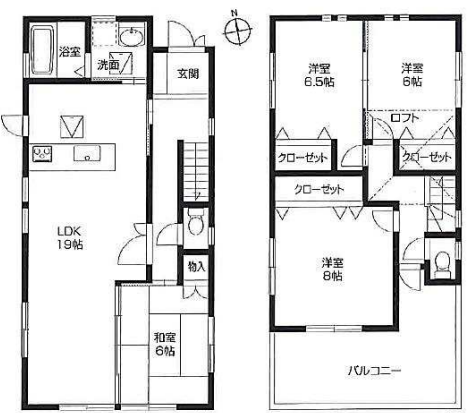
## 明るさ・開放感が自慢!!

- 目の前の公園はお子様と遊ぶ場所に最適♪♪
- 多間南小学校まで 徒歩2分でママも安心♪
- 南面には用途多彩な大きなテラス!!

限定2区画販売開始!!

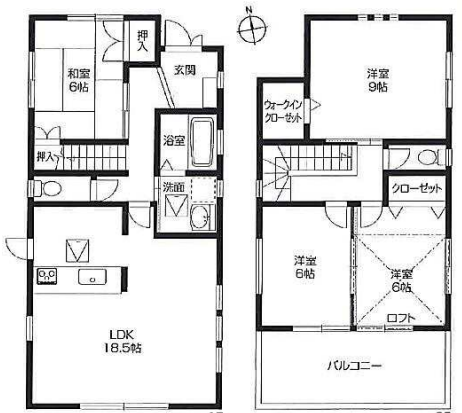


A号地



◆敷地面積: 170.88㎡(51.69坪)  
 ◆建物面積: 107.23㎡(32.43坪)

B号地



◆敷地面積: 182.00㎡(55.05坪)  
 ◆建物面積: 107.65㎡(32.55坪)



尤检索: 神戸市垂水区本多間6-17-12周辺



★敷地面積50坪超★

●神戸市垂水区本多間6丁目●JR「舞子駅」バス10分●木造2階建●建ぺい率/60%●容積率/150%●用途地域/第一種低層住居専用地域●現況/建築中●引渡/相談

いつもいいもの ■ いい住まい

COMPANY

**株式会社 アクト**

〒655-0039 神戸市垂水区霞ヶ丘1丁目2番2号  
 公益社団法人不動産協会兵庫県本部会員 兵庫県知事(4)第10337号

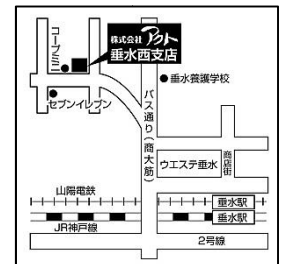
■営業時間 9:00~19:30 ■定休日 毎週水曜日

★情報満載アクトのホームページ★

アクト  検索

**(078) 706-4444**

垂水西支店



# 垂水アーバンコンフォートリアヒルズ

価格  
**1,790**万円

**平成20年11月建築!!**

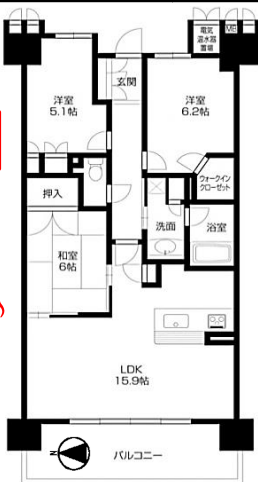
◆住居専有面積：72.29㎡  
◆バルコニー面積：12.54㎡

☆火の元安心オール電化住宅!

★コープ3まで3分!  
バス停まで徒歩2分!

★ペット飼育可

※室内、大変丁寧に  
ご使用されております。



●垂水区上高丸3丁目●JR「垂水駅」バス7分●RC造15階建3階部分●管理費月額11,210円●修繕積立金月額5,790円●その他月額1,450円●平成20年11月建築●現況/居住中●引渡/相談

# 歌敷山3丁目新築一戸建

限定  
1区画

価格  
**3,280** (税込) 万円

「コダワリ」の内装を  
是非ご内覧下さい!!

◆敷地面積：74.08㎡(約22.40坪)  
◆建物面積：90.21㎡(約27.28坪)

▼システムキッチン  
食器洗浄機・浄水器付き

▼トイレ  
1・2階ともにウォシュレット

▼浴室  
サウンドシャワー  
浴室暖房乾燥機付き

★地盤10年保証  
★建物10年保険

淡路島・明石大橋  
を望む眺望あり!!



現地からの  
素敵な眺望



●垂水区歌敷山3丁目●JR「舞子駅」徒歩13分●木造2階建て●建ぺい率/60%●容積率/150%●用途地域/第一種低層住居専用地域●現況/建築中●引渡/相談

# ネバーランド垂水霞ヶ丘

面積90㎡超え!  
広々4LDK!

価格  
**2,880**万円

H14  
建築

★ペット飼育可!!  
★明るい3方角部屋!!

◆住居専有面積：94.16㎡  
◆バルコニー面積：6.0㎡

★大理石カウンターのシステムキッチン  
★浴室乾燥機完備  
★ウォシュレット付き  
★TVモニター付きオートロック

■お子様の学区区はご希望の多い  
霞ヶ丘小・歌敷山中 校区です■



●垂水区霞ヶ丘6丁目●JR「垂水駅」徒歩17分●RC造4階建3階部分●管理費月額8,120円●修繕積立金月額4,510円●平成14年10月建築●現況/7月末退去予定●引渡/相談

# 五色山7丁目新築一戸建

限定2区画分譲中

価格 2号地  
**3,580** (税込) 万円

南向き

◆敷地面積：114.32㎡(約34.58坪)  
◆建物面積：96.05㎡(約29.05坪)

明るい陽光と爽やかな風が  
舞い込む住まいで快適新生活!!



★山陽「霞ヶ丘駅」徒歩4分  
★JR「舞子駅」徒歩11分  
★主寝室8帖以上と広々!



●垂水区五色山7丁目●JR「舞子駅」徒歩11分●木造2階建て●建ぺい率/60%●容積率/150%●用途地域/第一種低層住居専用地域●現況/建築中●引渡/相談

いつもいいもの ■ いい住まい



株式会社

アクト

★情報満載アクトのホームページ★

アクト

検索



**(078) 706-4444**

〒655-0039 神戸市垂水区霞ヶ丘1丁目2番2号  
公益社団法人不動産協会兵庫県本部会員 兵庫県知事(4)第10337号

■営業時間 9:00~19:30 ■定休日 毎週水曜日

垂水西支店

