

オープンハウス開催!!  
7月26日(土)27日(日)

# 本多聞6丁目新築一戸建

価格

**3,480** (税込)  
万円

完成間近!!  
充実設備!!



★敷地面積50坪超★

## 明るさ・開放感 が自慢!!

限定2区画販売開始!!

- 目の前公園はお子様と遊ぶ場所に最適♪♪ ●多聞南小学校まで徒歩2分でママも安心♪
- 南面には用途多彩な大きなテラス!!

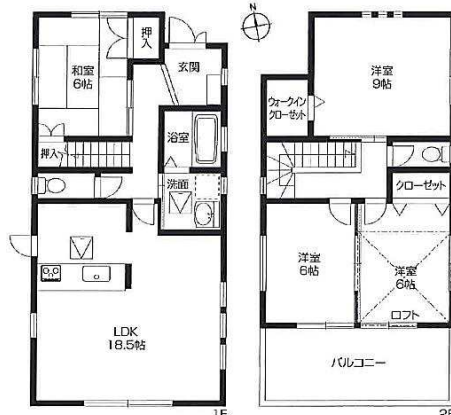


A号地



◆敷地面積：170.88㎡(51.69坪)  
◆建物面積：107.23㎡(32.43坪)

B号地



◆敷地面積：182.00㎡(55.05坪)  
◆建物面積：107.65㎡(32.55坪)



尤検索：神戸市垂水区本多聞6-17-12周辺



●神戸市垂水区本多聞6丁目●JR「舞子駅」バス10分●木造2階建●建ぺい率/60%●容積率/150%●用途地域/第一種住居専用地域●現況/建築中●引渡/相談

いつもいいもの ■ いい住まい

株式会社 **アクト**

〒655-0039 神戸市垂水区霞ヶ丘1丁目2番2号  
公益社団法人不動産協会兵庫県本部会員 兵庫県知事(4)第10337号

■営業時間 9:00~19:30 ■定休日 毎週水曜日

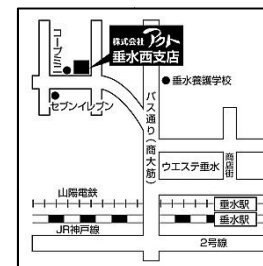
★情報満載アクトのホームページ★

アクト  検索



**(078) 706-4444**

垂水西支店

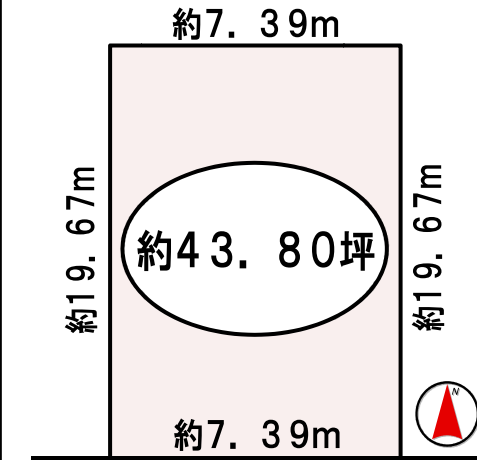


**土地**  
**瑞穂通**

**限定1区画**  
**建築条件無し土地**

価格  
**3,200** (税込) 万円

敷地面積：144.81㎡(約43.80坪)



公道 幅員約6m

南向きにつき  
陽当り・風通し良好!!  
J R・山陽「垂水駅」より  
徒歩**11**分

- 目の前の公園は、お子様と遊ぶ場所に最適♪
- 前面道路スッキリ6m!
- 駅までフラットな道のりで通勤・お買い物ラクラク♪
- 建築条件無しにつき好きなプランニング♪



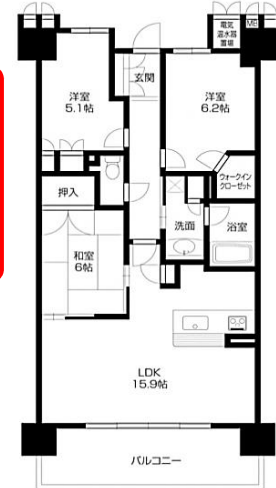
●垂水区瑞穂通●JR「垂水駅」徒歩11分●用途地域/第一種中高層住居専用地域●建ぺい率/60%●容積率/200%私道負担/無●現状/更地●引渡/相談

**垂水アーバンコンフォートリアヒルズ**

価格 **1,790** 万円

◆住居専有面積：72.29㎡  
◆バルコニー面積：12.54㎡  
平成20年11月建築!!

価格変更



☆バリアフリー設計で  
室内の段差のない生活♪

☆火の元安心!  
オール電化住宅!

☆コープ・バス停まで  
徒歩3分に立地♪

●垂水区上高丸3丁目●JR「垂水駅」バス7分「上高丸団地停」徒歩3分●RC造15階建●管理費月額11,210円●修繕積立金月額5,790円●その他月額1,450円●現況/居住中●引渡/相談

**西舞子3丁目土地**

建築条件無し!  
高低差の無い土地!

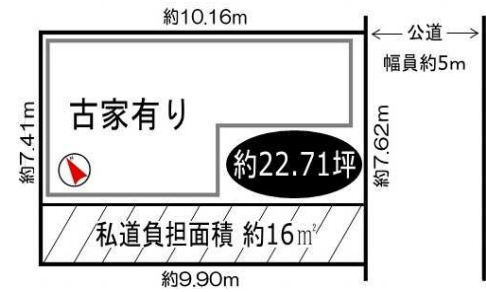
価格 **1,080** 万円

◆敷地面積：75.10㎡(約22.71坪)  
(内私道面積 約16㎡含む)

◎お好きなハウスメーカーをお選び下さい!!

南・東からの陽光と  
爽やかな風を感じる  
マイホームを是非!

◎山陽「西舞子駅」より徒歩**4**分  
◎JR「舞子駅」より徒歩**15**分



●垂水区西舞子3丁目●山陽「西舞子駅」徒歩4分●用途地域/近隣商業地域●建ぺい率/80%●容積率/200%●私道負担/有●現況/古家付き●引渡/相談

いつもいいもの ■ いい住まい



**(078) 706-4444**

〒655-0039 神戸市垂水区霞ヶ丘1丁目2番2号  
公益社団法人不動産協会兵庫県本部会員 兵庫県知事(4)第10337号

垂水西支店

