

オープンハウス開催 山手6丁目新築一戸建

7/12(土)~13(日)
PM1:00~5:00

価格
2,580 (税込) 万円

■敷地面積: 87.30㎡(約26.30坪)
■建物面積: 110.78㎡(約33.45坪)

**東南
角地**



JR「垂水駅」より
徒歩15分!!

- ★全居室、南側からの採光がごさいます♪
- ★駅までフラットな道のりでラクラク通勤・お買い物♪



●垂水区山手6丁目9 ●JR「垂水駅」徒歩15分 ●木造3階建 ●建ぺい率/60% ●容積率/200% ●用途地域/第一種住居専用地域 ●現状/完成済 ●引渡/即日

★明石海峡大橋への眺望がごさいます!!

オープンハウス開催 青山台5丁目新築一戸建

7/12(土)~13(日)
PM1:00~5:00

価格
2,780 (税込) 万円

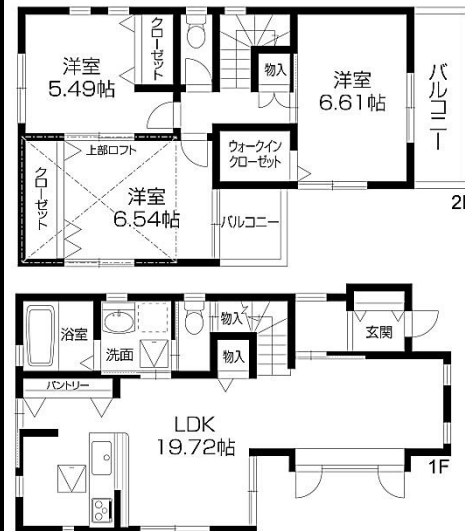
■敷地面積: 94.88㎡(約28.70坪)
■建物面積: 93.55㎡(約28.29坪)

イオンジェームス山店まで徒歩4分!!

- バス停2分でアクセス便利!!
- ウォークインクローゼットやロフトなど収納豊富♪
- ペアガラスや、食洗器などの充実設備♪



★バルコニーから海への眺望★



●垂水区青山台5丁目 ●JR「垂水駅」バス11分 ●木造2階建 ●建ぺい率/60% ●容積率/200% ●用途地域/第一種中高層住居専用地域 ●現状/完成済 ●引渡/即日

いつもいいもの ■ いい住まい



株式会社 **アイト**



(078) 706-4444

〒655-0039 神戸市垂水区霞ヶ丘1丁目2番2号
公益社団法人不動産協会兵庫県本部会員 兵庫県知事(4)第10837号

垂水西支店



土地 瑞穂通

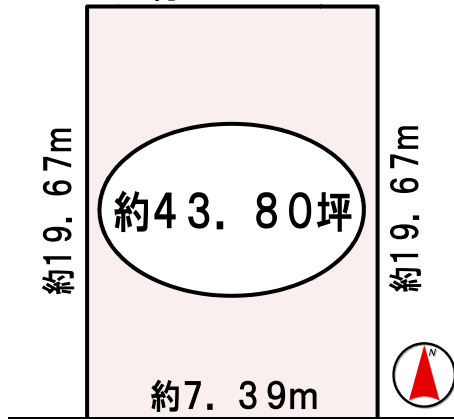
限定1区画 建築条件無し土地

価格
3,200 (税込) 万円

南向きにつき
陽当り・風通し良好!!

JR・山陽「垂水駅」より
徒歩**11**分

敷地面積：144.81㎡(約43.80坪)
約7.39m



- 目の前の公園は、お子様と遊ぶ場所に最適♪
- 前面道路スッキリ6m!
- 駅までフラットな道のりで通勤・お買い物ラクラク♪
- 建築条件無しにつきお好きなプランニング♪



公道 幅員約6m

●垂水区瑞穂通●JR「垂水駅」徒歩11分●用途地域/第一種中高層住居専用地域●建ぺい率/60%●容積率/200%私道負担/無●現状/更地●引渡/相談

マンション 上高丸

垂水アーバンコンフォート 価格変更!! リアヒルズ

価格
1,890 万円

◆住居専有面積：72.29㎡
◆バルコニー面積：12.54㎡

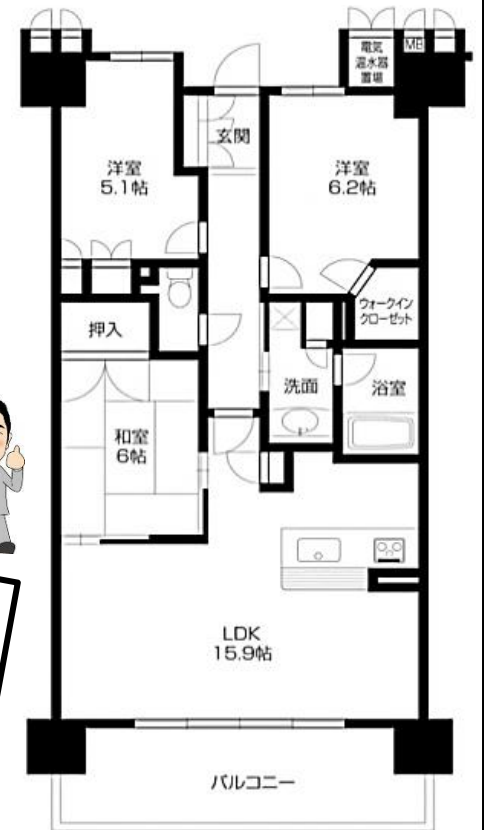
ペットと暮らせるマンション

☆火の元安心オール電化住宅!
ガス代不要で、嬉しい節約生活♪

☆バリアフリー設計で
室内の段差のない生活♪



平成
20年
建築



●垂水区上高丸3丁目●JR「垂水駅」バス7分「上高丸団地停」徒歩2分●RC造15階建●管理費月額11,210円●修繕積立金月額5,790円●その他月額1,450円●現況/居住中●引渡/相談

いつもいいもの ■ いい住まい

株式会社 **アクト**



(078) 706-4444

〒655-0039 神戸市垂水区霞ヶ丘1丁目2番2号
公益社団法人不動産協会兵庫県本部会員 兵庫県知事(4)第10337号

垂水西支店

