

お気軽にお越し下さいませ!!

オープン 6/28(土)・29(日) 13時~17時 ハウス開催!!

馬場通

JR「垂水駅」まで徒歩13分!!
坂のないほぼフラットな道のり!!

中古一戸建

新価格

販売価格 **2,480**万円

★軽量鉄骨造・セキスイハイム施工の注文建築★

平成18年建築の希少性高い中古物件!!

太陽光発電・蓄熱式暖房で
生活コスト削減!!



南向きにつき
陽当り・風通し
の良いお家です♪



- 敷地面積：68.62㎡(約20.75坪)
- 建物面積：105.58㎡(約31.94坪)



ナビ検索：神戸市垂水区馬場通2-3



- 垂水区馬場通2-3●JR「垂水駅」徒歩13分●軽量鉄骨造3階建●平成18年1月建築●建ぺい率/60%●容積率/200%
- 用途地域/第一種中高層住居専用地域●現状/空家●引渡/即日

いつもいいもの ■ いい住まい

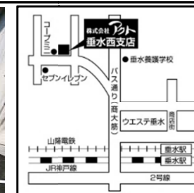
株式会社 **アト**



(078) 706-4444

〒655-0039 神戸市垂水区霞ヶ丘1丁目2番2号
公益社団法人不動産協会兵庫県本部会員 兵庫県知事(4)第10337号

垂水西支店

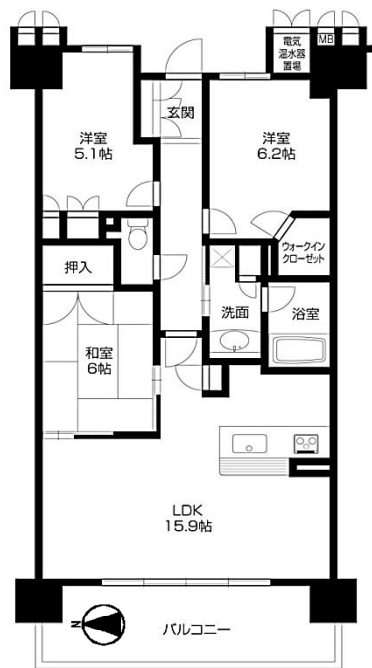


垂水アーバンコンフォートリアヒルズ

新価格 平成20年11月建築!!

価格 **1,890** 万円

- ◆住居専有面積 : 72.29㎡
- ◆バルコニー面積 : 12.54㎡



☆バリアフリー設計で
室内の段差のない生活♪

☆火の元安心オール電化住宅!

☆バス停まで徒歩2分♪

☆ペット飼育可



- 垂水区上高丸3丁目●JR「垂水駅」バス7分「上高丸団地停」徒歩2分●RC造15階建●管理費月額11,210円●修繕積立金月額5,790円●その他月額1,450円●現況/居住中●引渡/相談

本多聞6丁目 新築一戸建

価格 **3,480** (税込) 万円

- ◆土地面積 : 182.00㎡(約55.05坪)
- ◆建物面積 : 107.65㎡(約32.55坪)

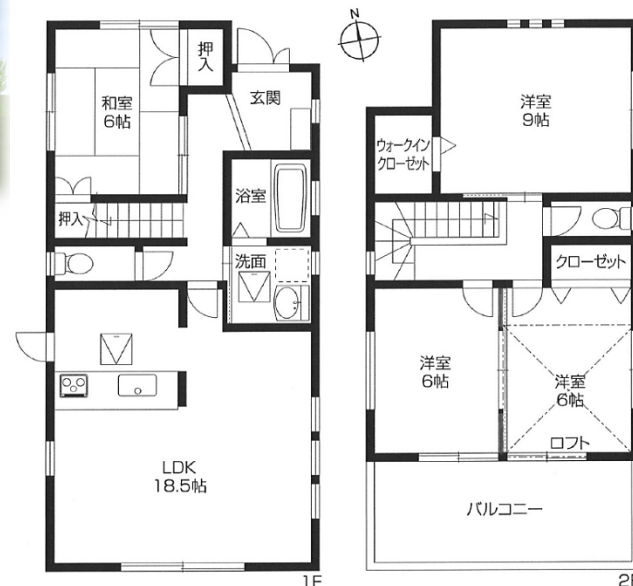
2区画
限定!!

土地約55坪!!

◎新規物件!!



◀B号地▶



★住友のシポレックス
の外壁材厚み3.7mm使用!

★目の前が公園!
お子様も大喜び!

★多聞南小学校徒歩3分♪

- 垂水区本多聞6丁目●JR「舞子駅」バス10分「本多聞6丁目停」徒歩6分●木造2階建
- 建ぺい率60%●容積率150%●第1種低層住居専用地域●宅地●私道負担/無●引渡/相談

いつもいいもの ■ いい住まい



株式会社 **アクト**

〒655-0039 神戸市垂水区霞ヶ丘1丁目2番2号
公益社団法人不動産協会兵庫県本部会員 兵庫県知事(4)第10337号

■営業時間 9:00~19:30 ■定休日 毎週水曜日

★情報満載アクトのホームページ★

アクト



(078) 706-4444

垂水西支店

