

オープンハウス開催 5/17(土)・18(日) ☆13時~17時☆

☆須磨パティオまで徒歩約 **13**分
☆地下鉄『名谷駅』徒歩約 **13**分

速報 北落合3丁目新築一戸建

価格 **3,450** (税込) 万円

◆敷地面積：117.27㎡(約35.47坪)
◆建物面積：101.05㎡(約30.57坪)

南向き

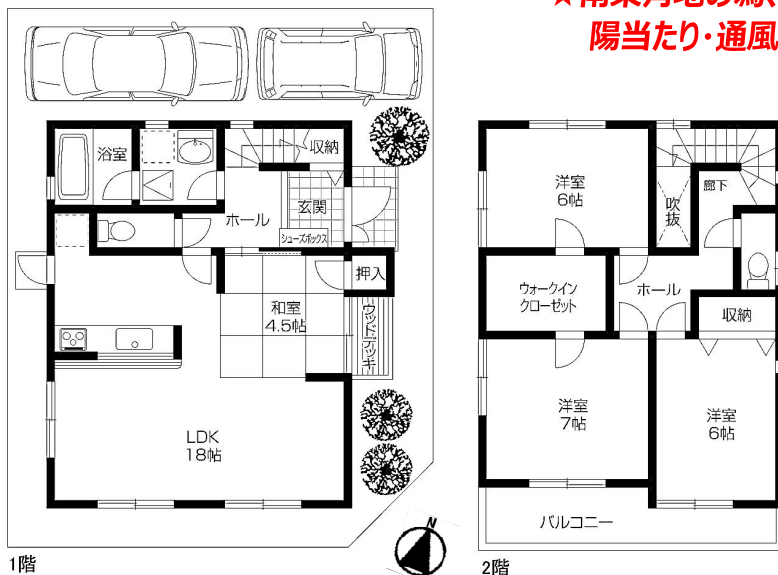
★名谷駅までほぼフラットな道のりで
らくらく通勤・お買いもの♪



★南東角地の為、
陽当たり・通風良好♪



現地所在：
須磨区北落合3丁目31-11



1階

2階

●神戸市須磨区北落合3丁目●地下鉄「名谷駅」徒歩13分●木造2階建●建ぺい率50%●容積率100%●第1種低層住居専用地域●宅地●私道負担/有●現況/建物完成●引渡/即日



お気軽にお越しください！
お待ちしております。

★希少性の高い
北落合3丁目エリア

★松尾小学校・
白川台中学校区！



いつもいいもの ■ いい住まい



★情報満載アクトのホームページ★

アクト 検索

(078) 706-4444

〒655-0039 神戸市垂水区霞ヶ丘1丁目2番2号
公益社団法人不動産協会兵庫県本部会員 兵庫県知事(4)第10337号
■営業時間 9:00~19:30 ■定休日 毎週水曜日

垂水西支店

