



# オープンハウス開催!!

6/7(土)・6/8(日)  
13時~17時

## アーバニス垂水霞ヶ丘ソシエル

平成20年6月建築!!

価格 **2,480** 万円

- ◆住居専有面積：75.01㎡
- ◆バルコニー面積：12.85㎡



◎山陽「霞ヶ丘駅」

徒歩**10**分!!

◎JR「垂水駅」

徒歩**16**分!!



重厚感が溢れる自慢のエントランス!!



陽当たりの良い明るいリビング!!



・リビングとダイニングに床暖房

・食器洗乾燥機や浄水器、ミストサウナ  
等設備が充実♪

・お風呂には、窓があります!!

◎室内は、大変綺麗にご使用されています。



●神戸市垂水区霞ヶ丘7丁目●山陽電鉄「霞ヶ丘駅」徒歩10分●鉄筋コンクリート造5階建●所在階/4階●平成20年6月建築  
●管理費月額9,350円●修繕積立金月額9,000円●管理方式/日勤●現況/空家●引渡/即日(残代金清算後)●仲介

いつもいいもの ■ いい住まい

株式会社 **アト**



**(078) 706-4444**

〒655-0039 神戸市垂水区霞ヶ丘1丁目2番2号  
公益社団法人不動産協会兵庫県本部会員 兵庫県知事(4)第10337号

垂水西支店



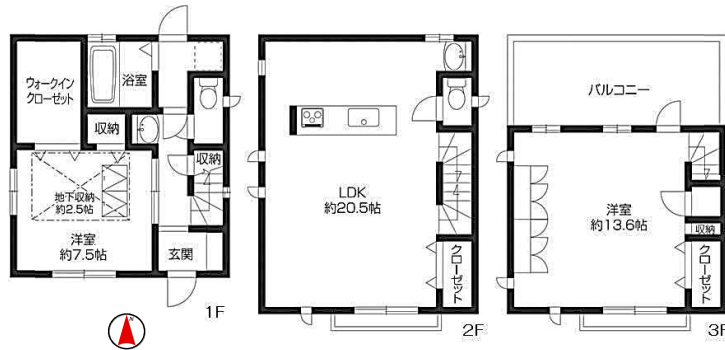
# オープンハウス開催 6/7(土)8(日) 13時~17時

## 馬場通 中古一戸建

価格 **2,680** (税込) 万円 ☆セキスイハイム施工の注文建築!!

■敷地面積：68.62㎡(約20.75坪)  
■建物面積：105.58㎡(約31.94坪)

軽量鉄骨造◎平成18年1月建築



☆JR「垂水駅」徒歩13分!!

☆太陽光発電・蓄熱式暖房  
で電気代をぐ〜んと節約♪

☆南向きの陽当たりの良い  
明るいお家です!!

●垂水区馬場通2-3 ●JR「垂水駅」徒歩13分 ●軽量鉄骨造3階建 ●平成18年1月建築 ●現況/空家 ●引渡/即日



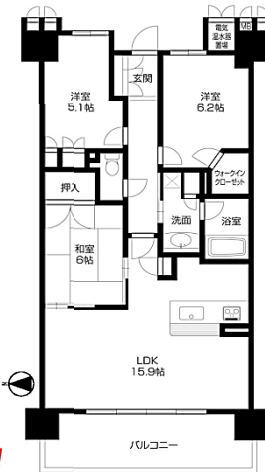
# 垂水アーバンコンフォートリアヒルズ

価格 **1,980** 万円

◆住居専有面積：72.29㎡  
◆バルコニー面積：12.54㎡



☆買物施設・病院・郵便局が  
近くにある便利な住環境!



平成20年建築

☆バス停まで徒歩2分♪

☆火の元安心オール電化住宅!

☆バリアフリー設計で  
室内の段差のない生活♪

●垂水区上高丸3丁目 ●JR「垂水駅」バス7分「上高丸団地停」徒歩2分 ●RC造15階建 ●管理費月額11,210円 ●修繕積立金月額5,790円 ●その他月額1,450円 ●引渡/相談

# 青山台5丁目新築一戸建 イオンジェームス山店まで徒歩4分の立地!

価格 **2,780** (税込) 万円

◆土地面積：94.88㎡(約28.70坪)  
◆建物面積：93.55㎡(約28.29坪)



◎ウォークインクローゼットや  
2階のロフトなど収納豊富♪

◎嬉しいカースペース2台♪

◎バルコニーからは  
海が望めます♪



学校区

塩屋小学校  
塩屋中学校

●垂水区青山台5丁目 ●JR「垂水駅」バス11分 ●木造2階建 ●宅地 ●平成26年5月完成 ●建ぺい率/6.0% ●容積率/2.00% ●第一種中高層住居専用地域 ●私道負担/無 ●建築確認番号/住建神戸25162号

いつもいいもの ■ いい住まい

株式会社 **アト**



**(078) 706-4444**

〒655-0039 神戸市垂水区霞ヶ丘1丁目2番2号  
公益社団法人不動産協会兵庫県本部会員 兵庫県知事(4)第10337号

垂水西支店

