

# オープンハウス <sup>2</sup>8<sub>土</sub> <sup>9</sup>日 PM1:00~PM5:00

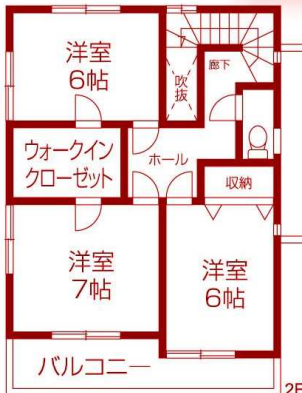
## 新築戸建 北落合

### 南東角地で陽当たり、風通し良好!!

# 3,700万円

## 名谷駅・須磨パティオまで 徒歩13分!

- 土地/117.27㎡(約35.47坪)
- 建物/101.05㎡(約30.57坪)



開放感ある  
収納に便利な  
ロフト付!!

勾配天井!!

■神戸市須磨区北落合3丁目  
■地下鉄「名谷」駅徒歩13分  
校区 松尾小学校 白川台中学校

## 中古戸建 五色山

# 2,180万円

- 土地/55.46㎡(約16.77坪)
- 建物/65.61㎡(約19.84坪)



平成16年8月建築!! 駐車場1台

ルーフトバルコニーからの  
オーシャンビュー!!  
JR「垂水駅」まで  
徒歩7分!!



■神戸市垂水区五色山2丁目  
■JR「垂水」駅徒歩7分  
校区 霞ヶ丘小学校 歌敷山中学校

## 中古戸建 小東山

# 2,180万円

- 土地/179.35㎡(約54.25坪)
- 建物/109.56㎡(約33.14坪)



土地約54坪 駐車場1台

大和ハウス施工の家!!  
たつぷりの陽光と  
開放感に包まれる  
広々敷地!!



■神戸市垂水区小東山2丁目  
■地下鉄「学園都市」駅バス停徒歩3分  
■H2年2月築  
校区 小東山小学校 多聞東中学校

## 中古戸建 本多聞

# 2,580万円

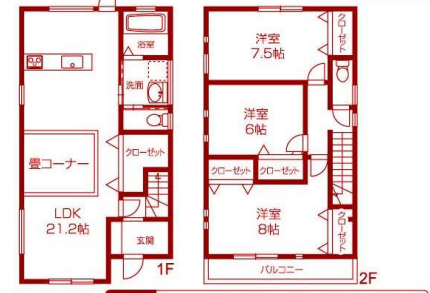
- 土地/151.51㎡(約45.83坪)
- 建物/102.26㎡(約30.93坪)



駐車場2台

全室、全設備  
リフォーム済!  
新生活スタート!

南向き



■神戸市垂水区本多聞6丁目  
■JR「舞子」駅バス停徒歩2分  
■S54年12月築  
校区 多聞南小学校 本多聞中学校

## 新築戸建 歌敷山

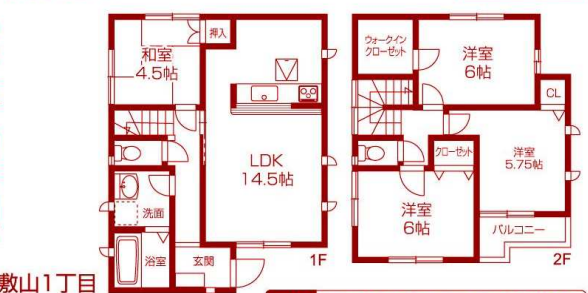
# 3,380万円

- 土地/90.28㎡(約27.30坪)
- 建物/89.43㎡(約27.05坪)



駐車場1台

小学校・幼稚園が  
徒歩5分以内に  
整う子育て環境!



■神戸市垂水区歌敷山1丁目  
■山電「霞ヶ丘」駅徒歩3分  
校区 霞ヶ丘小学校 歌敷山中学校

## マンション 妙法寺

### 3LDK

# 1,780万円

- 専有面積/68.4㎡
- バルコニー/9.27㎡



■神戸市須磨区道正台1丁目  
■地下鉄「妙法寺」駅徒歩8分  
■H14年11月築  
■管理費/6,000円

## リブコートフェリス須磨妙法寺

### 平成14年建築

# 1,780万円

- 専有面積/68.4㎡
- バルコニー/9.27㎡



平成25年内装リフォーム済!!  
「妙法寺駅」徒歩8分!

校区 南落合小学校 友が丘中学校

## マンション 西神南

### 4LDK

# 2,930万円

- 専有面積/92.10㎡
- バルコニー/28.31㎡



■神戸市西区井吹台北町2丁目  
■地下鉄「西神南」駅徒歩6分  
■H19年2月築  
■管理費/10,780円

## マンション ハピラス西神南

### 平成19年建築 角部屋

# 2,930万円

- 専有面積/92.10㎡
- バルコニー/28.31㎡



閑静な住宅地で叶える  
穏やかな新生活!

ペット飼育可

校区 井吹東小学校 井吹台中学校

## 店舗付中古戸建 舞子台

# 3,480万円

- 土地/94.42㎡(約28.56坪)
- 建物/106.92㎡(約32.34坪)



■神戸市垂水区舞子台3丁目  
■JR「舞子」駅徒歩9分 ■H12年9月築

平成12年建築

環境が人気の舞子台!!  
店舗付きで用途多彩!!



校区 東舞子小学校 歌敷山中学校

## 新築戸建 清玄町

# 3,480万円

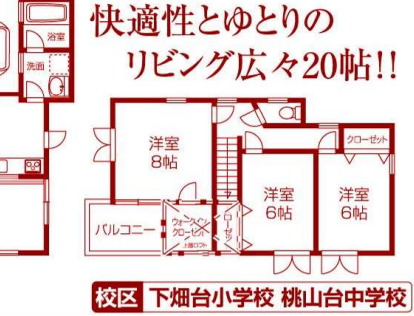
- 土地/222.52㎡(約67.31坪)
- 建物/107.59㎡(約32.54坪)



駐車場2台

掘込駐車場

快適性とゆとりの  
リビング広々20帖!!



■神戸市垂水区清玄町  
■地下鉄「妙法寺」駅バス停徒歩4分  
校区 下畑小学校 桃山中学校



# マンションコーナー

～返済例と今のあなたの家賃を比べてみて下さい!～  
※下記返済例は、頭金0円、ボーナス0円、金利1.075%（変動）35年（または築年数により適用可能年数）返済によるものです。詳しくは当社までお尋ね下さい。

**マンション 名谷町**  
サンシャイングレード名谷  
返済例 390万円借入  
月々返済 **11,145円**  
390万円  
●専有面積/51.0㎡  
●バルコニー/9.45㎡  
新価格  
お探しの方にピッタリ!!  
新築さんや収益物件を  
ピットリ!!

■神戸市垂水区名谷町  
■JR「垂水」駅バス停徒歩5分  
■H19年9月築  
■管理費/7,910円

**マンション 乙木**  
エンゼルハイム垂水  
返済例 790万円借入  
月々返済 **22,577円**  
790万円  
●専有面積/64.2㎡  
●バルコニー/8.7㎡  
角部屋  
平成22年リフォーム済  
学校近く  
通学安心!!

■神戸市垂水区乙木1丁目  
■山電「滝の茶屋」駅徒歩15分  
■H2年3月築■管理費/10,830円

**マンション 城が山**  
ワコーレ城が山公園  
返済例 850万円借入  
月々返済 **24,292円**  
850万円  
●専有面積/53.95㎡  
●バルコニー/5.91㎡  
リフォーム完了!!  
オーシャンビューです

■神戸市垂水区城が山2丁目  
■山電「滝の茶屋」駅徒歩5分  
■S60年1月築■管理費/7,550円

**マンション 西舞子**  
舞子スカイハイツ  
返済例 1,010万円借入  
月々返済 **32,834円**  
1,010万円  
●専有面積/72.45㎡  
●バルコニー/8.4㎡  
ペット飼育可  
明るい南向きの4LDK!!  
即入居可!!

■神戸市垂水区西舞子4丁目  
■JR「舞子」駅徒歩15分  
■S58年7月築  
■管理費/10,140円

**マンション 霞ヶ丘**  
アーバニス垂水霞ヶ丘ソシエル  
返済例 2,480万円借入  
月々返済 **70,877円**  
2,480万円  
●専有面積/75.01㎡  
●バルコニー/12.85㎡  
角部屋  
専用スペース  
ペット飼育可

■神戸市垂水区霞ヶ丘7丁目■山電「霞ヶ丘」駅徒歩10分  
■H20年6月築■管理費/9,350円

**マンション 歌敷山**  
ワコーレ垂水歌敷山ファーストビルズ  
返済例 2,490万円借入  
月々返済 **71,162円**  
2,490万円  
●専有面積/75.23㎡  
●バルコニー/13.96㎡  
角部屋  
陽当たり、眺望良好!!  
お部屋はバリアフリー

■神戸市垂水区歌敷山1丁目  
■JR「舞子」駅徒歩7分  
■H14年4月築■管理費/8,100円

**マンション 歌敷山**  
パークフィールド垂水舞子  
返済例 2,580万円借入  
月々返済 **73,734円**  
2,580万円  
●専有面積/94.04㎡  
●バルコニー/30.12㎡  
ペット飼育可  
戸建感覚のメゾネットタイプです。

■神戸市垂水区歌敷山4丁目■JR「舞子」駅徒歩8分  
■H14年11月築■管理費/11,930円

**マンション 五色山**  
e-GROUV五色山グランドアリーナ  
返済例 3,280万円借入  
月々返済 **93,740円**  
3,280万円  
●専有面積/67.53㎡  
●バルコニー/14.15㎡  
角部屋  
ペット飼育可  
平成22年3月築!  
オール電化の築浅物件!

■神戸市垂水区五色山3丁目  
■JR「垂水」駅徒歩8分  
■H22年3月築■管理費等/14,040円

**マンション 舞子台**  
シーマークス舞子公園  
返済例 3,980万円借入  
月々返済 **113,746円**  
3,980万円  
●専有面積/70.85㎡  
●バルコニー/12.71㎡  
角部屋  
JR「舞子駅」徒歩1分!  
駅前生活始めましょう!!

■神戸市垂水区舞子台2丁目  
■JR「舞子」駅徒歩1分  
■H14年1月築  
■管理費/5,800円

**中古戸建 つつじが丘**  
1,580万円  
●土地/120.39㎡(約36.41坪)  
●建物/92.73㎡(約28.05坪)  
1台  
素晴らしい2階からの明石海峡大橋の眺望!

■神戸市垂水区つつじが丘7丁目■JR「垂水」駅バス停徒歩5分■H1年7月築

**新築戸建 山手**  
2,480万円  
●土地/77.37㎡(約23.40坪)  
●建物/88.56㎡(約26.78坪)  
1台  
南向き  
ご家族の会話がはずむ開放的なLDK17帖!

■神戸市垂水区山手5丁目■JR「垂水」駅徒歩17分

**中古戸建 西舞子**  
2,580万円  
●土地/88.07㎡(約26.64坪)  
●建物/87.63㎡(約26.50坪)  
2台  
新価格  
平成12年建築のオール電化住宅!

■神戸市垂水区西舞子3丁目■山電「西舞子」駅徒歩4分■H12年5月築

**中古戸建 塩屋町**  
2,880万円  
●土地/128.79㎡(約38.95坪)  
●建物/106.40㎡(約32.18坪)  
2台  
新価格  
南向き  
平成15年建築!塩屋からの海一面の眺望にうっとり!!

■神戸市垂水区塩屋町5丁目■JR「塩屋」駅徒歩8分■H15年4月築

**新築戸建 学が丘**  
2,890万円  
●土地/145.64㎡(約44.05坪)  
●建物/95.58㎡(約28.91坪)  
2台  
最終1邸  
子育て環境・利便性どちらも兼ね備えたところが魅力的!!

■神戸市垂水区学が丘1丁目■地下鉄「学園都市」駅バス停徒歩4分

**チラシ配布 定員4名**  
**アルバイトレディ 募集中!**  
下記住所まで履歴書同封の上で郵送下さい。

# 土地コーナー 建築条件無し土地特集! お好みのビルダーでどうぞ～もちろんプラン相談も大歓迎～

**売土地 瑞穂通**  
3,400万円  
土地/144.81㎡(約43.80坪)  
南向き  
建築条件無し  
敷地約43坪  
道路幅約6m  
「垂水駅」徒歩11分!!  
目の前公園で休日はお子様と鬼ごっこ

■神戸市垂水区瑞穂通  
■JR「垂水」駅徒歩11分  
■第1種中高層住居専用地域  
■建ぺい率/60%  
■容積率/200%  
■宅地 現況/更地  
■校区 高丸小・垂水中

**売土地 狩口台**  
4,100万円  
土地/177.95㎡(約53.83坪)  
新価格  
敷地約53坪  
道路幅約6m  
魅力的な街並「狩口台7丁目」にこだわりのマイホームを!

■神戸市垂水区狩口台7丁目  
■JR「朝霧」駅徒歩7分  
■第1種中高層住居専用地域  
■建ぺい率/60%  
■容積率/200%  
■宅地 現況/更地  
■校区 舞子小・舞子中

**売土地 舞子中**  
3,980万円  
土地/177.95㎡(約53.83坪)  
敷地約53坪  
道路幅約6m  
JR「舞子駅」徒歩1分!  
駅前生活始めましょう!!

■神戸市垂水区舞子中2丁目  
■JR「舞子」駅徒歩1分  
■H14年1月築  
■管理費/5,800円

社団法人全日本不動産協会兵庫県本部会員 免許番号兵庫(4)第10337号 社団法人不動産協会兵庫県本部会員 近畿圏不動産流通機構会員

**株式会社 アト 垂水西支店**  
お問い合わせ **078(706)4444**  
営業時間/AM9:00~PM7:30 [仲介]  
〒655-0039 神戸市垂水区霞ヶ丘1丁目2番2号 FAX (078) 706-4477  
駐車場7台完備  
垂水駅から徒歩7分  
セブンイレブン  
バス通り(南大筋)  
ウエスト垂水 商店街  
垂水養護学校  
山陽電鉄  
JR神戸線  
2号線

■原則として情報提供日は本誌発行日の一週間前、広告有効期限は本誌発行日の3週間後です。広告掲載後、条件変更になる場合もありますのでご了承下さい。掲載の間取図は概略です。現地案内(無料)の際にお確かめ下さい。売却済みの場合はご容赦下さい。仲介成立の場合は規定の手数料を申し受けます。仲介手数料及びその他費用には別途消費税が課税されます。