

速報

オープンハウス

10月4日(土)
5日(日)
14時~17時

歌敷山3丁目新築一戸建

価格 **3,080** (税込) 万円

新価格!

- 敷地面積: 74.08㎡(22.40坪)
- 建物面積: 90.21㎡(27.28坪)

屋上ルーフバルコニーから
淡路島・明石海峡大橋望む!!



- ★土地・建物10年保険付♪
- ★LIXIL食洗機付システムキッチン
- ★TOCLASユニットバス
- 浴室乾燥機・サウンドシャワー付♪

- ◆霞ヶ丘小学校まで徒歩7分
- ◆歌敷山中学校まで徒歩1分

※落ち着いた穏やかな住環境の歌敷山!!
価格ダウンした「今!」是非ご覧ください!

ナビ検索: 神戸市垂水区歌敷山3丁目3-11



- 神戸市垂水区歌敷山3丁目●JR「舞子駅」徒歩13分●木造2階建●建ぺい率/60%●容積率/150%●用途地域/第一種低層住居専用地域●現況/完成済●引渡/即日(残金決済後)

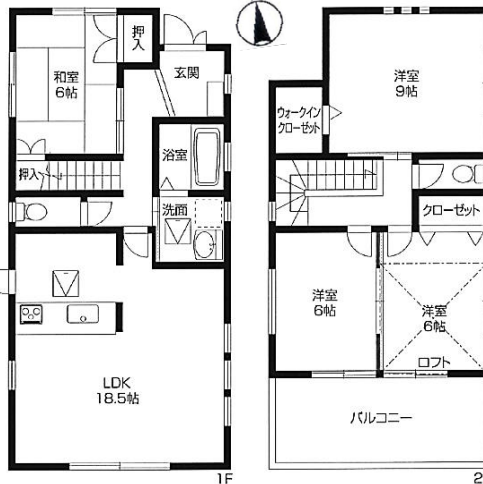
本多聞6丁目新築一戸建

価格 **3,480** (税込) 万円

- 敷地面積: 182.00㎡(55.05坪)
- 建物面積: 107.65㎡(32.55坪)

残1邸

敷地面積
約55坪!



明るさ・開放感 が自慢の邸宅です!!

- 目の前には大きな公園♪
- 南面には用途多彩な広～いテラス!
- 多聞南小学校まで徒歩2分で
ママ、パパも安心の通学♪

ナビ検索: 神戸市垂水区本多聞6-17-12周辺



- 神戸市垂水区本多聞6丁目●JR「舞子駅」バス10分●木造2階建●建ぺい率/60%●容積率/150%●用途地域/第一種低層住居専用地域●現況/完成済●引渡/即日(残金決済後)

いつもいいもの ■ いい住まい



株式会社



(078) 706-4444

グラン・パレ舞子

価格 **1,190** 万円 **新価格**

- ◆専有面積：62.34㎡
- ◆バルコニー面積：10.20㎡
- JR「朝霧駅」徒歩9分！
- 室内フルリノベーション！



- ◎システムキッチン新調
- ◎浴室ユニットバス新調
- ◎洗面化粧台新調
- ◎床張替え・畳み表替え etc...



●垂水区西舞子6丁目●RC造6階建/4階部分●平成4年7月建築●月額管理費7,790円
●月額修繕積立金7,480円●管理形態/巡回●引渡/即日

リブコートオリジン

価格 **1,780** 万円 ◎平成21年建築のマンション!!

- ◆専有面積：73.53㎡
- ◆バルコニー面積：14.19㎡



- ★パーティールームや託児所などの充実した共用施設がいっぱい♪
- ★床暖房や、食器洗乾燥機付きの便利な設備をご覧ください！



●垂水区谷町●SRC造21階建/9階部分●平成21年1月建築●月額管理費9,300円
●月額修繕積立金3,310円●管理形態/日勤●引渡/相談

ディオ・フェルティ学園都市

価格 **2,080** (税込) 万円

- ◆専有面積：109.50㎡
- ◆テラス面積：13.50㎡
- ◆専用庭面積：5.70㎡



100㎡超の4LDK
◎平成26年6月
室内フルリフォーム済！

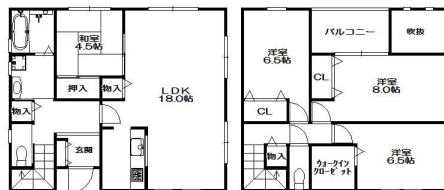
◎屋内車庫権利付!!

●垂水区学が丘3丁目●RC造14階建●平成2年7月築●月額管理費8,800円●月額修繕積立金13,140円●その他月額3,565円●引渡/即日

旭が丘3丁目新築一戸建

価格 **2,680** (税込) 万円 **新規物件**

- ◆敷地面積：115.70㎡(約34.99坪)
- ◆建物面積：105.30㎡(約31.85坪)



- 『垂水駅』徒歩15分
- ◆LDKは広々18帖！
- ◆W-CLや吹抜けなどの需要の多い設計♪

千代が丘小学校：徒歩7分
垂水中学校：徒歩7分

●垂水区旭が丘3丁目●JR「垂水駅」徒歩15分●木造2階建●建ぺい率/60%●容積率/150%
●用途地域/第一種低層住居専用地域●引渡/相談

グループ五色山グランアリーナ

価格 **2,730** 万円 **新価格**

- ◆専有面積：67.53㎡
- ◆バルコニー面積：14.15㎡
- ◎平成22年建築!!



『垂水駅』徒歩8分

●角部屋につき明るさ風通しの良いお部屋♪



●垂水区五色山3丁目●RC造6建/4階部分●平成22年3月建築●月額管理費8,640円●月額修繕積立金5,400円●管理形態/日勤●引渡/相談

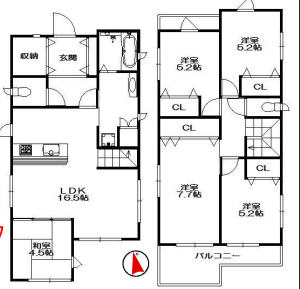
西舞子4丁目新築一戸建

価格 **3,880** (税込) 万円 ★開放的な敷地！約38坪あり!!

- ◆敷地面積：127.61㎡(約38.60坪)
- ◆建物面積：106.51㎡(約32.21坪)
- ◎駅までほぼ平坦な道のり!



- 静かな住宅地で落ち着いた住環境♪
- カースペースはラクラク2台駐車可能です!



●垂水区西舞子4丁目●山陽「西舞子駅」徒歩9分●木造2階建●建ぺい率/60%●容積率/150%●用途地域/第一種低層住居専用地域●引渡/即(残金決済後)

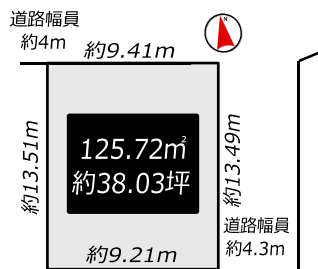
五色山7丁目 土地 **角地!**

価格 **2,720** 万円 **新価格** ■現状更地■

- ◆敷地面積：125.72㎡(約38.03坪)

★建築条件なし宅地★

- ◎JR「舞子駅」徒歩7分!
- ◎山陽「霞ヶ丘駅」徒歩4分!
- ◎霞ヶ丘小学校 徒歩6分!
- ◎歌敷山中学校 徒歩9分!



●垂水区五色山7丁目●JR「霞ヶ丘駅」徒歩4分●建ぺい率/60%●容積率/150%●用途地域/第一種低層住居専用地域●引渡/相談

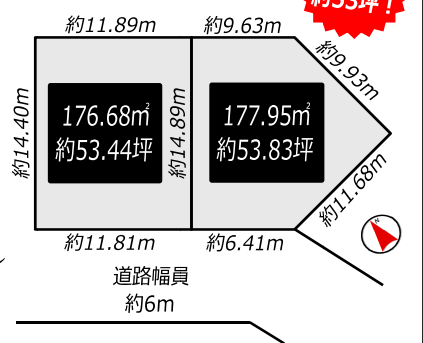
狩口台7丁目 土地

価格 **3,980** 万円 **敷地面積約53坪!**

- ◆敷地面積：177.95㎡(約53.83坪)

★建築条件なし宅地!!

- ★JR「朝霧駅」徒歩7分!
- ～「狩口台7丁目」の魅力～
- ◎現地より海・明石海峡大橋望む!
- ◎広～い敷地で、休日はお庭でBBQ♪



●垂水区狩口台7丁目●JR「朝霧駅」徒歩7分●建ぺい率/60%●容積率/200%●用途地域/第一種中高層住居専用地域●引渡/相談

