

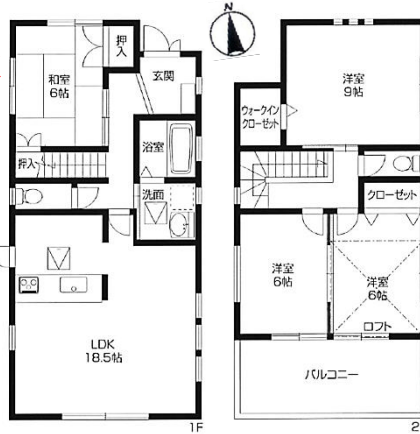
オープンハウス開催！ 10/18(土)・19(日) 13:00~16:00

本多間6丁目新築一戸建

価格 **3,480** (税込) 万円

- 敷地面積：182.00㎡(55.05坪)
- 建物面積：107.65㎡(32.55坪)

敷地面積約55坪!



玄関を出ればお子様が集う公園♪
南面は開放的な広～いテラス!!

- ◎多間南小学校まで徒歩2分でママ、パパ安心の通学時間♪
- ◎リビングをはじめ、どのお部屋も明るい陽光と爽やかな風が舞い込みます♪
- ◎カースペースはラクラク2台OK! 6mの広い前面道路で車庫入れも快適♪

ナビ検索：神戸市垂水区本多間6丁目17-11周辺



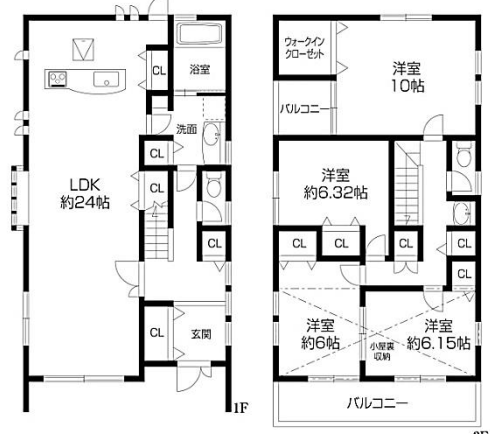
- 垂水区本多間6丁目●JR「舞子駅」バス10分●木造2階建●建ぺい率/60%●容積率/150%
- 用途地域/第一種低層住居専用地域●現況/完成済●引渡/即日(残金決済後)

瑞穂通 新築一戸建

価格 **5,680** (税込) 万円

- 敷地面積：144.82㎡(43.80坪)
- 建物面積：134.86㎡(40.79坪)

南向き



JR「垂水駅」より徒歩11分!!

前面道路は広々6m! 目の前公園につき
陽当たり・風通しの良い「永住の邸宅!!」

- ◇パナソニック製1821サイズの浴室!!
お子様との入浴も快適です♪
- ◆アイランド型キッチンで楽しくお料理♪
ご家族の団樂を眺めながらの癒しの空間♪
- ◇24帖の自慢のリビングには
ビルトインエアコン・ガス温水式床暖房を設置!



ナビ検索：神戸市垂水区瑞穂通2-2周辺



- 垂水区瑞穂通●JR「垂水駅」徒歩11分●木造2階建●建ぺい率/60%●容積率/200%
- 用途地域/第一種中高層住居専用地域●現況/完成済●引渡/即日(残金決済後)

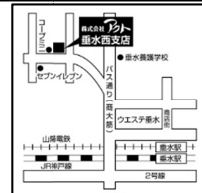
いつもいいもの■いい住まい



(078) 706-4444

〒655-0039 神戸市垂水区霞ヶ丘1丁目2番2号
公益社団法人不動産協会兵庫県本部会員 兵庫県知事(4)第10337号

垂水西支店

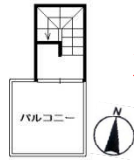


歌敷山3丁目 新築一戸建

価格 **3,280** (税込) 万円

■敷地面積：83.17㎡(約25.15坪)
■建物面積：101.78㎡(約30.78坪)

JR「舞子駅」徒歩13分!!



新規物件

歌敷山中学校より
徒歩**1分**の立地!
霞ヶ丘小学校より徒歩**6分**!

★前面道路との高低差は
ほぼございません!

★ウォークインクローゼット
2ヶ所あり♪収納豊富!

★ハイカーフ車駐車可能
な嬉しいカースペース♪

- 垂水区歌敷山3丁目●JR「舞子駅」徒歩13分●木造2階建●建ぺい率/60%●容積率/150%
- 用途地域/第一種低層住居専用地域●現状/建築中●引渡/相談

清水が丘3丁目 中古戸建

価格 **1,900** 万円

■敷地面積：102.74㎡(約31.08坪)
■建物面積：98.19㎡(約29.70坪)

新価格!

☆オール電化住宅☆

平成14年建築のお洒落な戸建♪



■用途多彩な19帖の洋室!
ご家族の趣味のお部屋に使いそう!

■嬉しいカースペース2台!

■ロフトや壁一面のクローゼットで
お部屋の整理整頓もバッチリ!

- 垂水区清水が丘3丁目●JR「舞子駅」バス10分●木造2階建●建ぺい率/60%●容積率/200%
- 用途地域/第一種中高層住居専用地域●現状/空家●引渡/即日(残金決済後)

藤和ライブタウン垂水山手

価格 **1,680** 万円

■専有面積：73.38㎡
■バルコニー面積：9.86㎡

JR「垂水駅」より徒歩13分! 山陽「東垂水駅」より徒歩7分!



★南向きのバルコニーに面するリングは
気持ち良い明るさと開放的な眺望!

★嬉しい浴室暖房乾燥機付きの浴室!

★オートロック完備でセキュリティも安心!
便利な宅配BOXもございます♪

※室内ご丁寧に使用されております♪

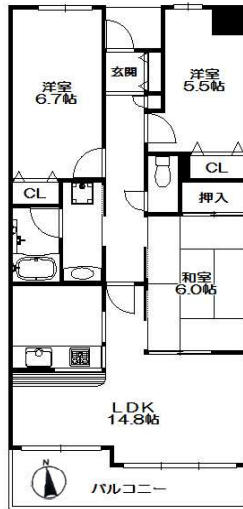
新規物件

南向き!
海・淡路島
明石海峡大橋望む!!

住宅ローン返済例

◆35年ローン◆頭金0円◆ボーナス無し
◆1680万円借入◆金利0.775%

月々 **45,682** 円



- 垂水区山手4丁目●JR「垂水駅」徒歩13分●RC造8階建/7階部分●月額管理費/7,700円
- 月額修繕積立金/8,900円●現状/居住中●引渡/相談

サンメゾンジェームス山

価格 **2,480** 万円

■専有面積：87.4㎡
■バルコニー面積：11.85㎡

平成12年建築!!

広々4LDK!!

南向きの開放的な眺望!!

明石海峡大橋への眺望あり!

新規物件



お子様の学区
乙木小学校
塩屋中学校

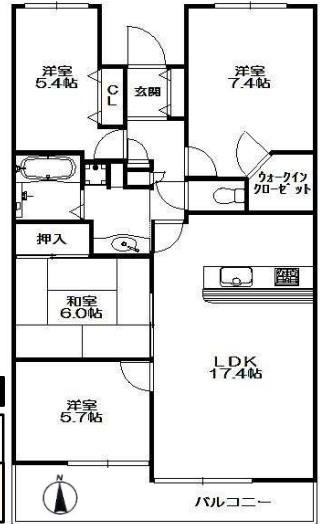
住宅ローン返済例

◆35年ローン◆頭金0円◆ボーナス無し
◆2480万円借入◆金利0.775%

月々 **67,436** 円

充実した設備

- ・リビング床暖房・浴室暖房乾燥機
- ・追い炊き機能・食洗機・洗浄器
- ・パントリー・オートロック・宅配BOX



- 垂水区青山台5丁目●JR「垂水駅」バス10分●RC造10階建/6階部分●月額管理費/8,230円
- 月額修繕積立金/8,370円●現況/空家●引渡/即日(残金決済後)

いつもいいもの、いい住まい



株式会社 **アト**



(078) 706-4444

〒655-0039 神戸市垂水区霞ヶ丘1丁目2番2号
公益社団法人不動産協会兵庫県本部会員 兵庫県知事(4)第10837号

垂水西支店

