

中古戸建  
馬場通

この土日! 7月5日(土)・6日(日) PM 1:00 ~ 5:00

# オープンハウス開催!!

価格  
**2,480**万円

価格  
変更

■敷地面積 : 68.62㎡(約20.75坪)  
■建物面積 : 105.58㎡(約31.94坪)



平成  
18年  
建築

こだわりの邸宅!!  
セキスイハイムの注文住宅!!

JR・山陽「垂水駅」より徒歩13分

ナビ検索 : 神戸市垂水区馬場通2-3



★南向きにつき  
陽当り・風通し良好♪

★2階部分ワンフロアの  
開放的なリビングは広々20帖!

★アイランドキッチンや地下収納  
広～いウォークインCLなどの  
魅力的な充実設備♪



- 垂水区馬場通 2-3 ●JR「垂水駅」徒歩13分 ●軽量鉄骨造3階建 ●平成18年1月建築 ●建ぺい率/60%
- 容積率/200% ●用途地域/第一種中高層住居専用地域 ●現状/空家 ●引渡/即日



いつもいいもの ■ いい住まい  
株式会社 **アト**



**(078) 706-4444**

垂水西支店

〒655-0039 神戸市垂水区霞ヶ丘1丁目2番2号  
公益社団法人不動産協会兵庫県本部会員 兵庫県知事(4)第10337号



**土地**  
**瑞穂通**

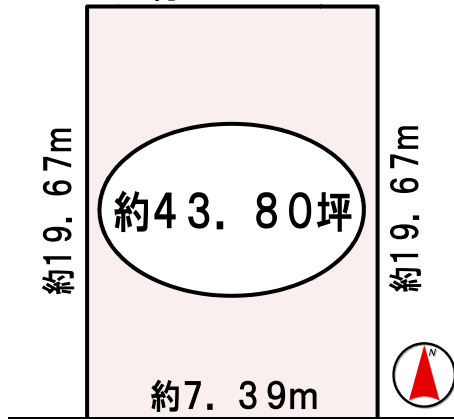
**限定1区画**  
**建築条件無し土地**

価格  
**3,200** (税込) 万円

**南向きにつき  
陽当り・風通し良好!!**

JR・山陽「垂水駅」より  
徒歩**11**分

敷地面積：144.81㎡(約43.80坪)  
約7.39m



- 目の前の公園は、お子様と遊ぶ場所に最適♪
- 前面道路スッキリ6m!
- 駅までフラットな道のりで通勤・お買い物ラクラク♪
- 建築条件無しにつき好きなプランニング♪



●垂水区瑞穂通●JR「垂水駅」徒歩11分●用途地域/第一種中高層住居専用地域●建ぺい率/60%●容積率/200%私道負担/無●現状/更地●引渡/相談

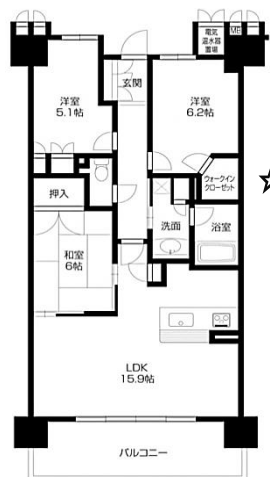
**垂水アーバンコンフォートリアヒルズ**

価格  
**1,890** 万円

◆住居専有面積：72.29㎡  
◆バルコニー面積：12.54㎡  
平成20年11月建築!!



価格変更  
ペット可



☆バリアフリー設計で室内の段差のない生活♪

☆火の元安心オール電化住宅!

☆バス停まで徒歩2分♪

●垂水区上高丸3丁目●JR「垂水駅」バス7分「上高丸団地停」徒歩2分●RC造15階建●管理費月額11,210円●修繕積立金月額5,790円●その他月額1,450円●現況/居住中●引渡/相談

**新規物件! 初広告!**

**西舞子3丁目土地**

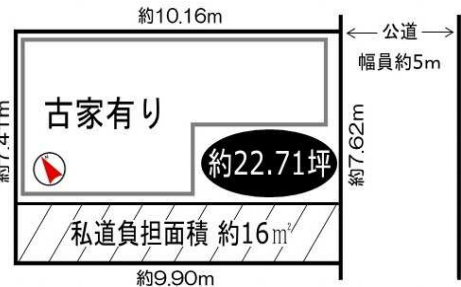
価格  
**1,080** 万円

**建築条件無し!!お好きなハウスメーカーをお選び下さい!!**

◆敷地面積：75.10㎡(約22.71坪)  
(内私道面積 約16㎡含む)

南・東からの陽光と爽やかな風を感じる  
マーホームを是非!

- ◎南向き!
- ◎山陽「西舞子駅」より徒歩**4**分
- ◎JR「舞子駅」より徒歩**15**分



●垂水区西舞子3丁目●山陽「西舞子駅」徒歩4分●用途地域/近隣商業地域●建ぺい率/80%●容積率/200%●私道負担/有●現況/古家付き●引渡/相談

いつもいいもの ■ いい住まい



**(078) 706-4444**

〒655-0039 神戸市垂水区霞ヶ丘1丁目2番2号  
公益社団法人不動産協会兵庫県本部会員 兵庫県知事(4)第10337号

**垂水西支店**

